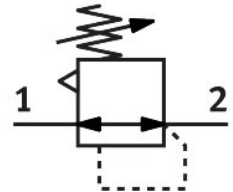


Regulador de presión de precisión MS6-LRP-1/4-D2-A8

Número de artículo: 538004

FESTO



General operating condition

Hoja de datos

Característica	Valor
Tamaño	6
Serie	MS
Bloqueo del accionamiento	Botón giratorio con bloqueo
Posición de montaje	Cualquiera
Forma constructiva	Válvula reguladora de membrana de precisión servopilotada
Función del regulador	Presión inicial constante Con escape de aire secundario
Símbolo	00991540
Indicador de presión	Preparado para G1/8
Presión de funcionamiento	0.1 MPa ... 1.4 MPa
Presión de funcionamiento	1 bar ... 14 bar
Margen de regulación de presión	0.05 bar ... 0.7 bar
Histéresis máxima de la presión	0.02 bar
Caudal escape de aire secundario	≥220 l/min
Caudal nominal normal (normalizado según DIN 1343)	≥800 l/min
Medio de funcionamiento	Aire comprimido según ISO 8573-1:2010 [7:4:4] Gases inertes
Nota sobre el medio de trabajo/mando	Aceite de éster < 0,1mg/m ³ , según ISO 8573-1:2010 [-:~:2]. Funcionamiento con lubricación imposible
Clase de resistencia a la corrosión CRC	2 - riesgo de corrosión moderado
Conformidad PWIS	VDMA24364-B1/B2-L
Temperatura de almacenamiento	-10 °C ... 60 °C
Temperatura del medio	-10 °C ... 60 °C
Temperatura ambiente	-10 °C ... 60 °C
Peso del producto	850 g
Tipo de fijación	Con accesorios
Conexión neumática 1	G1/4
Conexión neumática 2	G1/4
Conexión neumática 3	G1/4
Nota sobre el material	Conformidad con la Directiva RoHS
Material de las juntas	NBR
Material del cuerpo	Aluminio