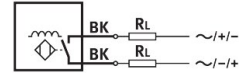
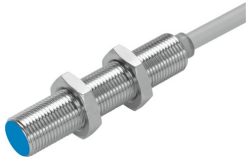


# Sensor de proximidad SIED-M12B-ZS-K-L

Número de artículo: 538272

FESTO



 [General operating condition](#)

## Hoja de datos

Característica	Valor
Forma constructiva	Redondo
Conforme a la norma	EN 60947-5-2
Símbolo	00991712
Certificación	RCM c UL us - Listed (OL)
Marcado CE (véase la declaración de conformidad)	Según Directiva de máquinas CEM de la UE Según la Directiva de baja tensión de la UE
Marcado UKCA (véase la declaración de conformidad)	Según la normativa del Reino Unido sobre utillaje eléctrico
Principio de medición	Inductivo
Distancia de conmutación nominal	2 mm
Distancia de conmutación segura	1.62 mm
Factores de reducción	Aluminio = 0,5 Acero inoxidable 18/8 = 0,9 Cobre = 0,4 Latón = 0,6 Acero St 37 = 1,0
Temperatura ambiente	-25 °C ... 85 °C
Precisión de repetición	0.1 mm
Salida	Sin contacto, 2 hilos
Función del elemento de conmutación	Normalmente abierto
Histéresis	0.02 mm ... 0.44 mm
Frecuencia máx. de conmutación DC	1200 Hz
Frecuencia de conmutación máxima AC	25 Hz
Corriente de salida máx.	200 mA
Caída de tensión	≤8 V
Corriente mín. de carga	5 mA
Resistencia a cortocircuitos	No
Margen de tensión de funcionamiento AC	20 V ... 265 V
Margen de tensiones de servicio DC	20 V ... 320 V
Frecuencia de red	50 Hz
Corriente sin carga	≤1.5 mA
Protección contra inversión de polaridad	Para todas las conexiones eléctricas
Conexión eléctrica	Cable
Longitud del cable	2.5 m
Material de la cubierta aislante del cable	TPE-U(PUR)
Material de la cubierta aislante	PVC
Tamaño	M12

<b>Característica</b>	<b>Valor</b>
Tipo de fijación	Con contratuerca
Par de apriete	10 Nm
Tipo de montaje	A ras
Peso del producto	90 g
Material del cuerpo	Níquelado
Indicación del estado de conmutación	Diodo emisor de luz amarillo
Temperatura ambiente para tendido de cables móvil	-5 °C ... 50 °C
Grado de protección	IP67
Clase de resistencia a la corrosión CRC	1 - riesgo de corrosión bajo
Conformidad PWIS	VDMA24364-B2-L
Selección información adicional del sensor	Para corriente continua y alterna
Salida eléctrica	Sin contacto, 2 hilos
Selección ejecución del sensor	Estándar