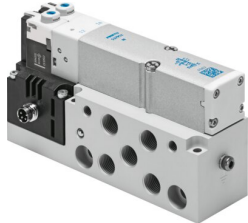


# Electroválvula VMPA2-M1H-I-S-G1/8-PI

Número de artículo: 545233

FESTO



[PDF](#) General operating condition

## Hoja de datos

Característica	Valor
Función de la válvula	2x2/2 válvulas monoestables, normalmente cerradas
Tipo de accionamiento	Eléctrico
Tamaño de válvula	20 mm
Caudal nominal normal (normalizado según DIN 1343)	650 l/min
Conexión neumática de utilización	G1/8
Tensión de alimentación	24 V DC
Presión de funcionamiento	0.3 MPa ... 1 MPa
Presión de funcionamiento	3 bar ... 10 bar
Forma constructiva	Corredera del émbolo
Tipo de reposición	Muelle neumático
Certificación	c UL us - Recognized (OL)
Marcado CE (véase la declaración de conformidad)	Según Directiva de máquinas CEM de la UE Según la Directiva RoHS de la UE
Marcado UKCA (véase la declaración de conformidad)	Según la normativa RoHS del Reino Unido
Grado de protección	IP65 Según IEC 60529
Función de escape	Estrangulable
Principio de sellado	Blando
Posición de montaje	Cualquiera
Accionamiento manual auxiliar	Con enclavamiento Sin enclavamiento
Tipo de control	Servopilotado
Alimentación del aire de pilotaje	Externo
Sentido de flujo	No reversible
Símbolo	00991804
Superposición	Superposición positiva
Indicación del estado de señal	sí
Presión de control MPa	0.3 MPa ... 0.8 MPa
Presión de mando	3 bar ... 8 bar
Aptitud para vacío	No
Caudal nominal normal con QS-8	650 l/min
Tiempo de conmutación OFF	25 ms
Tiempo de conmutación ON	7 ms
Impulso de control positivo máximo con señal 0	400 µs
Máx. impulso de prueba negativo con señal 1	900 µs
Fluctuaciones de tensión admisibles	+/- 25 %

<b>Característica</b>	<b>Valor</b>
Medio de funcionamiento	Aire comprimido según ISO 8573-1:2010 [7:4:4]
Nota sobre el medio de trabajo/mando	Admite funcionamiento con lubricación (lo cual requiere seguir utilizándolo)
Resistencia a las vibraciones	Control para el transporte con grado de severidad 2 según FN 942017-4 y EN 60068-2-6
Resistencia a los golpes	Control de impactos con grado de severidad 2, según FN 942017-5 y EN 60068-2-27
Clase de resistencia a la corrosión CRC	1 - riesgo de corrosión bajo
Conformidad PWIS	VDMA24364-B1/B2-L
Temperatura de almacenamiento	-20 °C ... 40 °C
Temperatura del medio	-5 °C ... 50 °C
Humedad relativa del aire	Máx. 90 % a 40 °C
Temperatura ambiente	-5 °C ... 50 °C
Par de apriete máx. en el sistema de fijación de la válvula	0.65 Nm
Peso del producto	325 g
Conexión eléctrica	M8x1 Conector Según EN 60947-5-2
Tipo de fijación	Con taladro pasante
Conexión aire de pilotaje 12/14	M5
Conexión del aire de escape de pilotaje 82/84	M5
Conexión neumática 1	G1/8
Conexión neumática 2	G1/8
Conexión neumática 3	G1/8
Conexión neumática 4	G1/8
Conexión neumática 5	G1/8
Nota sobre el material	Conformidad con la Directiva RoHS
Material de las juntas	NBR
Material del cuerpo	Fundición inyectada de aluminio