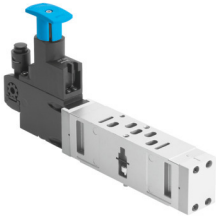


# Placa de regulación VABF-S3-1-R6C2-C-10

Número de artículo: 546789

FESTO



[PDF](#) [General operating condition](#)

## Hoja de datos

| Característica                              | Valor  |
|---|--|
| Anchura                                     | 26 mm  |
| Basado en la norma                          | ISO 15407-1  |
| Posición de montaje                         | Indistinta   |
| Concatenación en altura neumática           | Regulador de presión para 2, reversible                                      |
| Función del regulador                       | Presión de salida constante con ventilación secundaria                       |
| Símbolo                                     | 00991946   |
| Selección adicional de manómetro            | Es posible   |
| Margen de regulación de presión MPa         | 0.05 MPa ... 0.85 MPa  |
| Margen de regulación de presión             | 0.5 bar ... 8.5 bar  |
| Margen de regulación de presión             | 7.25 psi ... 123.25 psi  |
| Presión de entrada 1                        | 0.5 bar ... 10 bar   |
| Medio de funcionamiento                     | Aire comprimido según ISO 8573-1:2010 [7:4:4]                                |
| Nota sobre el medio de trabajo/mando        | Admite funcionamiento con lubricación (lo cual requiere seguir utilizándolo) |
| Clase de resistencia a la corrosión CRC     | 0 - sin riesgo de corrosión  |
| Conformidad PWIS                            | VDMA24364-B1/B2-L  |
| Grado de protección                         | IP65<br>NEMA 4   |
| Temperatura ambiente                        | -5 °C ... 50 °C  |
| Peso del producto                           | 305 g  |
| Tipo de fijación de concatenación en altura | Sobre placa de enlace<br>Sobre placa base individual                         |
| Conexión del manómetro                      | con abrazadera de sujeción   |
| Nota sobre el material                      | De conformidad con la Directiva RoHS   |
| Material del panel de mando                 | Automatización de procesos   |
| Material del cuerpo del regulador           | Fundición inyectada de aluminio  |