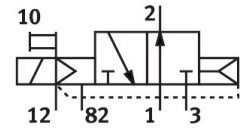


Electroválvula CPVSC1-M5H-N-T-Q30

Número de artículo: 547371

FESTO



[General operating condition](#)

Hoja de datos

Característica	Valor
Función de la válvula	Monoestable de 3/2 vías, normalmente abierta
Tipo de accionamiento	Eléctrico
Tamaño de válvula	10 mm
Caudal nominal normal (normalizado según DIN 1343)	170 l/min
Conexión neumática de utilización	QS-3
Tensión de alimentación	12 V DC
Presión de funcionamiento	-0.09 MPa ... 0.7 MPa
Presión de funcionamiento	-0.9 bar ... 7 bar
Forma constructiva	Corredera del émbolo
Tipo de reposición	Muelle neumático
Certificación	c UL us - Recognized (OL)
Grado de protección	IP40
Función de escape	No estrangulable
Principio de sellado	Blanda
Posición de montaje	Indistinta
Accionamiento manual auxiliar	Sin enclavamiento
Tipo de control	Servopilotado
Alimentación del aire de pilotaje	externa
Sentido de flujo	No reversible
Símbolo	00991402
Superposición	Superposición positiva
Presión de control MPa	0.3 MPa ... 0.7 MPa
Presión de mando	3 bar ... 7 bar
Tiempo de conmutación OFF	10 ms
Tiempo de conmutación ON	10 ms
Impulso de control positivo máximo con señal 0	500 µs
Máx. impulso de prueba negativo con señal 1	400 µs
Valores característicos de las bobinas	12 V DC; 1,0 W
Medio de funcionamiento	Aire comprimido según ISO 8573-1:2010 [7:4:4]
Nota sobre el medio de trabajo/mando	Admite funcionamiento con lubricación (lo cual requiere seguir utilizándolo)
Resistencia a las vibraciones	Control para el transporte con grado de severidad 2 según FN 942017-4 y EN 60068-2-6
Resistencia a los golpes	Control de impactos con grado de severidad 2, según FN 942017-5 y EN 60068-2-27
Clase de resistencia a la corrosión CRC	1 - riesgo de corrosión bajo

Característica	Valor
Conformidad PWIS	VDMA24364-B2-L
Temperatura del medio	-5 °C ... 50 °C
Temperatura ambiente	-5 °C ... 50 °C
Peso del producto	30.5 g
Conexión eléctrica	Conector
Tipo de fijación	Con taladro pasante
Conexión del aire de escape de pilotaje 82/84	conexión colectiva
Conexión neumática 1	conexión colectiva
Conexión neumática 2	QS-3
Conexión neumática 3/5 compartida	conexión colectiva
Conexión neumática 4	QS-3
Nota sobre el material	De conformidad con la Directiva RoHS
Material de las juntas	Caucho nitrílico
Material del cuerpo	Fundición inyectada de aluminio