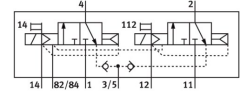


# Electroválvula CPV10-M1H-2X3-GLS-Y-M7

Número de artículo: 553260

FESTO



[PDF](#) General operating condition

## Hoja de datos

Característica	Valor
Función de la válvula	2x3/2 vías, normalmente cerrada, monoestable
Tipo de accionamiento	Eléctrico
Tamaño de válvula	10 mm
Caudal nominal normal (normalizado según DIN 1343)	400 l/min
Conexión neumática de utilización	M7
Tensión de alimentación	24 V DC
Presión de funcionamiento	0.01 MPa ... 1 MPa
Presión de funcionamiento	0.1 bar ... 10 bar
Forma constructiva	Corredera del émbolo
Tipo de reposición	Muelle neumático
Grado de protección	IP65
Diámetro nominal	4 mm
Función de escape	No estrangulable
Principio de sellado	Blanda
Posición de montaje	Indistinta
Accionamiento manual auxiliar	Con enclavamiento Sin enclavamiento
Tipo de control	Servopilotado
Alimentación del aire de pilotaje	externa Interna
Sentido de flujo	No reversible
Símbolo	00992113
Superposición	Superposición positiva
Presión de control MPa	0.3 MPa ... 0.8 MPa
Presión de mando	3 bar ... 8 bar
Valor b	0.4
Valor C	1.6 l/sbar
Tiempo de conmutación OFF	25 ms
Tiempo de conmutación ON	17 ms
Tiempo de conexión	100 % en combinación con reducción de la corriente de mantenimiento
Consumo de potencia eléctrica	0.46 W
Impulso de control positivo máximo con señal 0	1400 µs
Máx. impulso de prueba negativo con señal 1	700 µs
Medio de funcionamiento	Aire comprimido según ISO 8573-1:2010 [7:4:4]
Nota sobre el medio de trabajo/mando	Admite funcionamiento con lubricación (lo cual requiere seguir utilizándolo)

<b>Característica</b>	<b>Valor</b>
Clase de resistencia a la corrosión CRC	2 - riesgo de corrosión moderado
Conformidad PWIS	VDMA24364-B1/B2-L
Temperatura de almacenamiento	-20 °C ... 40 °C
Temperatura del medio	-5 °C ... 50 °C
Temperatura ambiente	-5 °C ... 50 °C
Peso del producto	70 g
Tipo de fijación	Con taladro pasante
Conexión aire de pilotaje 12/14	conexión colectiva
Conexión del aire de escape de pilotaje 82/84	conexión colectiva
Conexión neumática 1	conexión colectiva
Conexión neumática 11	conexión colectiva
Conexión neumática 2	M7
Conexión neumática 3/5 compartida	conexión colectiva
Conexión neumática 4	M7
Nota sobre el material	De conformidad con la Directiva RoHS
Material de las juntas	HNBR Caucho nitrílico
Material del cuerpo	Fundición inyectada de aluminio Latón POM PPS Acero