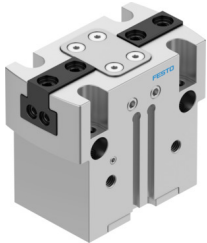



Pinza paralela HGPT-25-A-B-G2

Número de artículo: 560206

FESTO



 [General operating condition](#)

Hoja de datos

Característica	Valor
Tamaño	25
Carrera por mordaza	6 mm
Precisión máx. de sustitución	≤0.2 mm
Juego angular máximo de las mordazas ax, ay	≤0.1 grado
Holgura máxima Sz de las mordazas	≤0.02 mm
Simetría de rotación	≤0.2 mm
Precisión de repetición de las pinzas	≤0.04 mm
Número de mordazas	2
Tipo de actuador	neumático
Posición de montaje	Cualquiera
Modo de funcionamiento	Doble efecto
Función de sujeción	Paralelo
Aseguramiento de la fuerza de sujeción	Al cerrar
Forma constructiva	Plano inclinado Movimiento guiado forzado
Detección de posición	Para sensor de proximidad
Símbolo	00991895
Presión de funcionamiento	4 bar ... 8 bar
Presión de funcionamiento, aire de sellado	0 bar ... 0.5 bar
Frecuencia de trabajo máxima de la pinza	≤3 Hz
Tiempo de apertura mínimo con 6 bar	40 ms
Tiempo de cierre mínimo con 6 bar	28 ms
Masa máx. por dedo externo	110 g
Medio de funcionamiento	Aire comprimido según ISO 8573-1:2010 [7:4:4]
Nota sobre el medio de trabajo/mando	Admite funcionamiento con lubricación (lo cual requiere seguir utilizándolo)
Clase de resistencia a la corrosión CRC	2 - riesgo de corrosión moderado
Conformidad PWIS	VDMA24364-B1/B2-L
Grado de protección	IP40
Temperatura ambiente	5 °C ... 60 °C
Momento de inercia de la masa	1.479 kgcm ²
Fuerza estática Fz máxima en la mordaza	1200 N
Momento estático Mx máximo en la mordaza	50 Nm
Momento estático My máximo en la mordaza	45 Nm
Momento estático Mz máximo en la mordaza	35 Nm
Intervalos de lubricación para componentes guiados	5 MioCyc

Característica	Valor
Peso del producto	353 g
Tipo de fijación	A elegir: Con rosca interior y casquillo para centrar Con taladro pasante y casquillos para centrar Con taladro pasante y pasador de ajuste Con rosca interior y pasador de ajuste
Conexión neumática, aire de sellado	M5
Conexión neumática	M5
Nota sobre el material	Conformidad con la Directiva RoHS
Material de la tapa ciega	Acero inoxidable de alta aleación
Material del cuerpo	Aluminio, anodizado
Material de las mordazas	Acero, templado