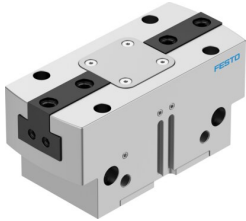


Pinza paralela HGPT-63-A-B

Número de artículo: 560228

FESTO



[PDF](#) General operating condition

Hoja de datos

Característica	Valor
Tamaño	63
Carrera por mordaza	16 mm
Precisión máx. de sustitución	≤0.2 mm
Juego angular máximo de las mordazas ax, ay	≤0.1 grado
Holgura máxima Sz de las mordazas	≤0.02 mm
Simetría de rotación	≤0.2 mm
Precisión de repetición de las pinzas	≤0.05 mm
Número de mordazas	2
Tipo de actuador	Neumático
Posición de montaje	Indistinta
Modo de funcionamiento	Doble efecto
Función de sujeción	Paralelo
Aseguramiento de la fuerza de sujeción	No incluye
Forma constructiva	Plano inclinado Movimiento guiado forzado
Detección de posición	Vía sensor de proximidad
Símbolo	00991894
Presión de funcionamiento	3 bar ... 8 bar
Presión de funcionamiento, aire de sellado	0 bar ... 0.5 bar
Frecuencia de trabajo máxima de la pinza	≤2 Hz
Tiempo de apertura mínimo con 6 bar	150 ms
Tiempo de cierre mínimo con 6 bar	156 ms
Masa máx. por dedo externo	1260 g
Medio de funcionamiento	Aire comprimido según ISO 8573-1:2010 [7:4:4]
Nota sobre el medio de trabajo/mando	Admite funcionamiento con lubricación (lo cual requiere seguir utilizándolo)
Clase de resistencia a la corrosión CRC	2 - riesgo de corrosión moderado
Conformidad PWIS	VDMA24364-B1/B2-L
Grado de protección	IP40
Temperatura ambiente	5 °C ... 60 °C
Fuerza total de sujeción a 6 bar durante la apertura	1792 N
Fuerza de fijación a 6 bar en cierre	1702 N
Fuerza de sujeción por mordazas a 6 bar, abriendo	896 N
Fuerza de sujeción por mordaza con 6 bar en cierre	851 N
Momento de inercia de la masa	60.903 kgcm ²

Característica	Valor
Fuerza estática Fz máxima en la mordaza	5000 N
Momento estático Mx máximo en la mordaza	160 Nm
Momento estático My máximo en la mordaza	180 Nm
Momento estático Mz máximo en la mordaza	140 Nm
Intervalos de lubricación para componentes guiados	5 MioCyc
Peso del producto	2712 g
Tipo de fijación	opcionalmente: Con rosca interior y casquillo para centrar Con taladro pasante y casquillos para centrar Con taladro pasante y pasador de ajuste Con rosca interior y pasador de ajuste
Conexión neumática, aire de sellado	M5
Conexión neumática	G1/8
Nota sobre el material	De conformidad con la Directiva RoHS
Material de la tapa ciega	Acero inoxidable de alta aleación
Material del cuerpo	Aluminio anodizado
Material de las mordazas	Acero, templado