

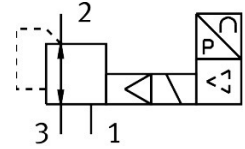
Regulador de presión MS9-LR

Número de artículo: 562530

FESTO



Representación a modo de ejemplo



General operating condition

Hoja de datos

Hoja de datos completa: los valores individuales dependen de su configuración.

Característica	Valor
Tamaño	9
Serie	MS
Bloqueo del accionamiento	Botón giratorio con bloqueo Botón giratorio con cerradura integrada cierre con accesorios
Posición de montaje	Cualquiera Preferentemente perpendicular
Forma constructiva	Válvula reguladora de membrana de accionamiento directo Regulador de diafragma servopilotado Válvula reguladora de émbolo de precisión servopilotada
Función del regulador	Presión inicial constante Con compensación de la presión inicial Con escape de aire secundario Con flujo inverso Sin escape secundario
Símbolo	00991533 00991536 00991900 00995303
Indicador de presión	Preparado para G1/4 Preparado para G1/8 Escala rojo-verde Con sensor de presión Con manómetro con indicación de la conmutación
Presión de funcionamiento	1 bar ... 20 bar
Margen de regulación de presión	0.1 bar ... 16 bar
Histéresis máxima de la presión	0.05 bar ... 0.4 bar
Caudal normal máx.	32000 l/min
Caudal nominal normal (normalizado según DIN 1343)	11000 l/min ... 30000 l/min
Margen de tensiones de servicio DC	21.6 V ... 26.4 V
Consumo máximo de potencia eléctrica	4.2 W
Consumo de corriente máx.	0.16 A
Tensión nominal de funcionamiento DC	24 V
Ondulación residual	10 %
Margen de señal de la entrada analógica	0-10 V 4 - 20 mA
Certificación	c UL us - Recognized (OL)
Marcado CE (véase la declaración de conformidad)	Según la Directiva de protección contra explosiones de la UE (ATEX)

Característica	Valor
Marcado UKCA (véase la declaración de conformidad)	Según las disposiciones EX de Reino Unido
Certificación de protección contra explosión fuera de la UE	EPL Db (GB) EPL Gb (GB)
Protección antideflagrante	Zona 1 (ATEX) Zona 1 (UKEX) Zona 2 (ATEX) Zona 21 (ATEX) Zona 21 (UKEX) Zona 22 (ATEX)
Categoría ATEX para gas	II 2G
Categoría ATEX para polvo	II 2D
Tipo de protección contra explosión de gas	Ex h IIC T6 Gb X
Tipo de protección contra explosión de polvo	Ex h IIIC T60°C Db X
Temperatura ambiente Ex	-10 °C ≤ Ta ≤ +60 °C
Medio de funcionamiento	Aire comprimido según ISO 8573-1:2010 [7:4:4] Gases inertes
Nota sobre el medio de trabajo/mando	Admite funcionamiento con lubricación (lo cual requiere seguir utilizándolo) Funcionamiento con lubricación imposible
Clase de resistencia a la corrosión CRC	2 - riesgo de corrosión moderado
Conformidad PWIS	VDMA24364-B1/B2-L
Temperatura de almacenamiento	-10 °C ... 60 °C
Temperatura del medio	-10 °C ... 60 °C
Temperatura ambiente	-10 °C ... 60 °C
Peso del producto	1400 g
Tipo de fijación	A elegir: En panel frontal Instalación en la tubería Con accesorios
Material de la tapa	Reforzado con PA
Nota sobre el material	Conformidad con la Directiva RoHS
Material de la placa base	Fundición inyectada de aluminio
Material de la escuadra de fijación	Fundición inyectada de aluminio
Material del cuerpo	Fundición inyectada de aluminio
Material de la unión de módulos	Fundición inyectada de aluminio
Material de la membrana	NBR
Material de la leva de la válvula	Aleación de forja de aluminio NBR POM