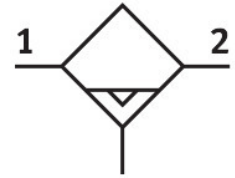



Separador de agua MS6-LWS-1/2-U-V

Número de artículo: 564870

FESTO



 General operating condition

Hoja de datos

| Característica | Valor |
|--|--|
| Tamaño | 6 |
| Serie | MS |
| Posición de montaje | Vertical +/- 5° |
| Purga de condensado | Totalmente automático |
| Forma constructiva | Separador centrífugo |
| Volumen máx. de condensado | 38 ml |
| Protección de funda | Integrado en la funda metálica de protección |
| Grado de separación de la condensación | 99 % |
| Símbolo | 00992244 |
| Presión de funcionamiento | 2 bar ... 12 bar |
| Caudal nominal normal (normalizado según DIN 1343) | 3800 l/min |
| Medio de funcionamiento | Aire comprimido según ISO 8573-1:2010 [7:-:-] Gases inertes |
| Clase de resistencia a la corrosión CRC | 2 - riesgo de corrosión moderado |
| Conformidad PWIS | VDMA24364-B1/B2-L |
| Aptitud para el contacto con alimentos | Véase la información complementaria sobre el material |
| Clase de pureza del aire en la salida | Aire comprimido según ISO 8573-1:2010 [7:7:4] |
| Temperatura del medio | -10 °C ... 60 °C |
| Temperatura ambiente | -10 °C ... 60 °C |
| Peso del producto | 820 g |
| Tipo de fijación | A elegir: Instalación en la tubería Con accesorios |
| Conexión neumática 1 | G1/2 |
| Conexión neumática 2 | G1/2 |
| Nota sobre el material | Conformidad con la Directiva RoHS |
| Material de las juntas | NBR |
| Material del cuerpo | Fundición inyectada de aluminio |
| Material de la funda | Aleación de forja de aluminio |
| Material pantalla visual | PA |