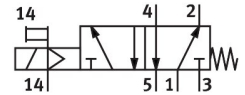
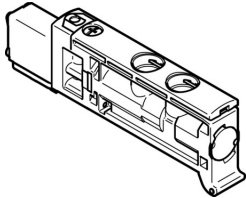


# Electroválvula VUVB-ST12-M52-MZD-QX-1T1

Número de artículo: 570908

FESTO



 [General operating condition](#)

## Hoja de datos

Característica	Valor
Función de la válvula	5/2 vías monoestable
Tipo de accionamiento	Eléctrico
Tamaño de válvula	12 mm
Caudal nominal normal (normalizado según DIN 1343)	240 l/min ... 400 l/min
Conexión neumática de utilización	QS-4 QS-6
Presión de funcionamiento	0.28 MPa ... 0.8 MPa
Presión de funcionamiento	2.8 bar ... 8 bar
Forma constructiva	Válvula de asiento con retorno por muelle
Tipo de reposición	Muelle mecánico
Grado de protección	IP65
Díámetro nominal	4 mm
Función de escape	No estrangulable
Principio de sellado	Blanda
Posición de montaje	Indistinta
Accionamiento manual auxiliar	Con enclavamiento Sin enclavamiento
Tipo de control	Servopilotado
Alimentación del aire de pilotaje	externa
Sentido de flujo	No reversible
Símbolo	00991009
Nota sobre la presión de funcionamiento	0-0,8 MPa con aire de pilotaje externo 0-8 bar con aire de pilotaje externo
Presión de control MPa	0.28 MPa ... 0.8 MPa
Presión de mando	2.8 bar ... 8 bar
Tiempo de conmutación OFF	14 ms
Tiempo de conmutación ON	6 ms
Tiempo de conexión	100%
Impulso de control positivo máximo con señal 0	800 µs
Máx. impulso de prueba negativo con señal 1	300 µs
Valores característicos de las bobinas	24 V DC: 1,0 W
Fluctuaciones de tensión admisibles	+/- 10 %
Medio de funcionamiento	Aire comprimido según ISO 8573-1:2010 [7:4:4]
Nota sobre el medio de trabajo/mando	Admite funcionamiento con lubricación (lo cual requiere seguir utilizándolo)
Resistencia a las vibraciones	Control para el transporte con grado de severidad 1 según FN 942017-4 y EN 60068-2-6

<b>Característica</b>	<b>Valor</b>
Resistencia a los golpes	Control de impactos con grado de severidad 1, según FN 942017-5 y EN 60068-2-27
Clase de resistencia a la corrosión CRC	0 - sin riesgo de corrosión
Conformidad PWIS	VDMA24364-B1/B2-L
Temperatura del medio	-5 °C ... 60 °C
Nivel de presión acústica	85 dB(A)
Temperatura ambiente	-5 °C ... 60 °C
Peso del producto	27.5 g
Conexión eléctrica	Mediante placa base
Tipo de fijación	En placa base
Conexión del aire de pilotaje 14	Placa base
Conexión neumática 1	Placa base
Conexión neumática 3	Placa base
Conexión neumática 5	Placa base
Nota sobre el material	De conformidad con la Directiva RoHS
Material de las juntas	Caucho nitrílico TPE-U (PU)
Material del cuerpo	Reforzado con PA
Material de la corredera del émbolo	Aleación de forja de aluminio