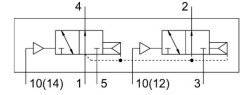


Válvula neumática VUWG-L14-T32U-A-G18

Número de artículo: 573830

FESTO



[PDF General operating condition](#)

Hoja de datos

Característica	Valor
Función de la válvula	2x3/2 vías, normalmente abierta, monoestable
Tipo de accionamiento	Neumático
Tamaño de válvula	14 mm
Caudal nominal normal (normalizado según DIN 1343)	600 l/min
Conexión neumática de utilización	G1/8
Presión de funcionamiento	1.5 bar ... 10 bar
Forma constructiva	Corredera del émbolo
Tipo de reposición	Muelle neumático
Patrón uniforme	16 mm
Función de escape	Estrangulable
Principio de sellado	Blanda
Posición de montaje	Indistinta
Accionamiento manual auxiliar	no se produce
Tipo de control	Directo
Sentido de flujo	Reversible con limitaciones
Símbolo	00992934
Superposición	Superposición positiva
Presión de mando	1.5 bar ... 10 bar
Aptitud para vacío	No
Tiempo de conmutación OFF	19 ms
Tiempo de conmutación ON	6 ms
Medio de funcionamiento	Aire comprimido según ISO 8573-1:2010 [7:4:4]
Nota sobre el medio de trabajo/mando	Admite funcionamiento con lubricación (lo cual requiere seguir utilizándolo)
Clase de resistencia a la corrosión CRC	2 - riesgo de corrosión moderado
Conformidad PWIS	VDMA24364-B1/B2-L
Idoneidad de la sala limpia, medida según ISO 14644-14	Clase 5 según ISO 14644-1
Temperatura del medio	-5 °C ... 50 °C
Medio de mando	Aire comprimido según ISO 8573-1:2010 [7:4:4]
Temperatura ambiente	-5 °C ... 60 °C
Peso del producto	81 g
Tipo de fijación	sobre regleta PR Con taladro pasante
Conexión aire de pilotaje 12	M5
Conexión aire de pilotaje 14	M5
Conexión neumática 1	G1/8

Característica	Valor
Conexión neumática 2	G1/8
Conexión neumática 3	G1/8
Conexión neumática 4	G1/8
Conexión neumática 5	G1/8
Nota sobre el material	De conformidad con la Directiva RoHS
Material de las juntas	HNBR Caucho nitrílico
Material del cuerpo	Anodizado