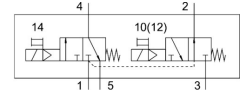


Electroválvula VUVG-L10-T32H-MT-M5-1P3

Número de artículo: 574350

FESTO



[PDF General operating condition](#)

Hoja de datos

| Característica | Valor |
|--|---|
| Función de la válvula | 2x3/2 monoestable abierta/cerrada |
| Tipo de accionamiento | Eléctrico |
| Tamaño de válvula | 10 mm |
| Caudal nominal normal (normalizado según DIN 1343) | 135 l/min |
| Conexión neumática de utilización | M5 |
| Tensión de alimentación | 24 V DC |
| Presión de funcionamiento | 0.25 MPa ... 0.8 MPa |
| Presión de funcionamiento | 2.5 bar ... 8 bar |
| Forma constructiva | Corredera del émbolo |
| Tipo de reposición | Muelle mecánico |
| Certificación | RCM c UL us - Recognized (OL) |
| Marcado CE (véase la declaración de conformidad) | Según Directiva de máquinas CEM de la UE Según la Directiva de baja tensión de la UE Según la Directiva RoHS de la UE |
| Marcado UKCA (véase la declaración de conformidad) | Según la normativa RoHS del Reino Unido Según la normativa del Reino Unido sobre utillaje eléctrico |
| Grado de protección | IP40 IP65 Con caja tomacorriente |
| Díámetro nominal | 1.8 mm |
| Función de escape | Estrangulable |
| Principio de sellado | Blando |
| Posición de montaje | Cualquiera |
| Accionamiento manual auxiliar | Con enclavamiento Sin enclavamiento Cubierto |
| Tipo de control | Servopilotado |
| Alimentación del aire de pilotaje | Interno |
| Símbolo | 00995243 |
| Superposición | Superposición positiva |
| Presión de control MPa | 0.2 MPa ... 0.8 MPa |
| Presión de mando | 2 bar ... 8 bar |
| Aptitud para vacío | No |
| Tiempo de conmutación OFF | 11 ms |
| Tiempo de conmutación ON | 8 ms |
| Tiempo de conexión | 100% |
| Impulso de control positivo máximo con señal 0 | 700 µs |

| Característica | Valor |
|--|---|
| Máx. impulso de prueba negativo con señal 1 | 900 µs |
| Valores característicos de las bobinas | 24 V DC: 1,0 W 24 V DC: fase de corriente de baja intensidad 0,3 W, fase de corriente de alta intensidad 1,0 W |
| Fluctuaciones de tensión admisibles | +/- 10 % |
| Medio de funcionamiento | Aire comprimido según ISO 8573-1:2010 [7:4:4] |
| Nota sobre el medio de trabajo/mando | Admite funcionamiento con lubricación (lo cual requiere seguir utilizándolo) |
| Resistencia a las vibraciones | Control para el transporte con grado de severidad 2 según FN 942017-4 y EN 60068-2-6 |
| Limitación de la temperatura ambiente y de los medios | -5-50 °C Sin reducción de la corriente de reposo |
| Resistencia a los golpes | Control de impactos con grado de severidad 2, según FN 942017-5 y EN 60068-2-27 |
| Clase de resistencia a la corrosión CRC | 2 - riesgo de corrosión moderado |
| Conformidad PWIS | VDMA24364-B1/B2-L |
| Idoneidad de la sala limpia, medida según ISO 14644-14 | Clase 5 según ISO 14644-1 |
| Temperatura del medio | -5 °C ... 60 °C |
| Temperatura ambiente | -5 °C ... 60 °C |
| Peso del producto | 54 g |
| Conexión eléctrica | Mediante placa base eléctrica |
| Tipo de fijación | Sobre perfil distribuidor Con taladro pasante |
| Conexión neumática 1 | M5 |
| Conexión neumática 2 | M5 |
| Conexión neumática 4 | M5 |
| Conexión neumática 5 | M5 |
| Nota sobre el material | Conformidad con la Directiva RoHS |
| Material de las juntas | HNBR NBR |
| Material del cuerpo | Aleación de aluminio forjado |