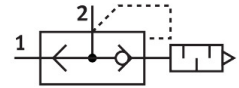



Válvula de escape rápido SEU-1/4

Número de artículo: 6753

FESTO



 [General operating condition](#)

Hoja de datos

Característica	Valor
Función de la válvula	Escape rápido
Selección función adicional	Con silenciador
Conexión neumática 1	G1/4
Conexión neumática 2	G1/4
Tipo de fijación	Enroscable
Caudal nominal normal, descarga de aire 6->5 bar	1100 l/min
Caudal normal de escape de aire 6->0 bar	2300 l/min
Caudal nominal normal de alimentación de aire 6->5 bar	960 l/min
Presión de funcionamiento	0.5 bar ... 10 bar
Temperatura ambiente	-20 °C ... 75 °C
Material del cuerpo	Fundición inyectada de cinc
Medio de funcionamiento	Aire comprimido según ISO 8573-1:2010 [7:-:-]
Díámetro nominal	7 mm
Posición de montaje	Cualquiera
Símbolo	00991460
Nota sobre el medio de trabajo/mando	Admite funcionamiento con lubricación (lo cual requiere seguir utilizándolo)
Conformidad PWIS	VDMA24364-B1/B2-L
Temperatura del medio	-20 °C ... 75 °C
Nivel de presión acústica	95 dB(A)
Peso del producto	120 g
Material de las juntas	NBR