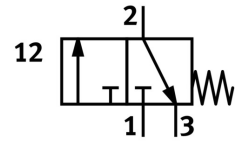


Válvula para panel frontal SV-3-M5

Número de artículo: 6817

FESTO



[General operating condition](#)

Hoja de datos

| Característica | Valor |
|--|--|
| Función de la válvula | 3/2 cerrada monoestable |
| Tipo de accionamiento | Manual |
| Caudal nominal normal (normalizado según DIN 1343) | 65 l/min |
| Presión de funcionamiento | -0.095 MPa ... 0.8 MPa |
| Presión de funcionamiento | -0.95 bar ... 8 bar |
| Forma constructiva | Válvula de asiento con reposición por muelle |
| Tipo de reposición | Muelle mecánico |
| Diámetro nominal | 2 mm |
| Principio de sellado | Blando |
| Posición de montaje | Cualquiera |
| Tipo de control | Directo |
| Sentido de flujo | No reversible |
| Símbolo | 00991292 |
| Superposición | Superposición positiva |
| Protección antideflagrante | Zona 1 (ATEX) Zona 2 (ATEX) Zona 21 (ATEX) Zona 22 (ATEX) |
| Medio de funcionamiento | Aire comprimido según ISO 8573-1:2010 [7:4:4] |
| Conformidad PWIS | VDMA24364-B1/B2-L |
| Temperatura ambiente | -10 °C ... 60 °C |
| Fuerza de accionamiento | 12 N |
| Peso del producto | 40 g |
| Tipo de fijación | En panel frontal Con taladro pasante |
| Conexión neumática 1 | M5 |
| Material de las juntas | NBR |
| Material del cuerpo | Material sintético Latón |