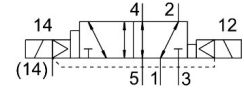


# Electroválvula VSVA-B-D52-Z-D1-1T1L

Número de artículo: 8034837

FESTO



General operating condition

## Hoja de datos

| Característica   | Valor   |
|--|---|
| Función de la válvula  | 5/2 biestable dominante   |
| Tipo de accionamiento  | Eléctrico   |
| Anchura  | 42 mm   |
| Caudal nominal normal (normalizado según DIN 1343)           | 1300 l/min  |
| Conexión neumática de utilización                            | Placa base, tamaño 1, según ISO 5599-2<br>G3/8                                      |
| Tensión de alimentación                                      | 24 V DC   |
| Presión de funcionamiento                                    | -0.09 MPa ... 1 MPa   |
| Presión de funcionamiento                                    | -0.9 bar ... 10 bar   |
| Forma constructiva   | Corredera del émbolo  |
| Certificación  | c UL us - Recognized (OL)   |
| Grado de protección  | IP65<br>NEMA 4  |
| Función de escape  | Estrangulable<br>mediante placa de estrangulación<br>mediante placa base individual |
| Principio de sellado   | Blando  |
| Posición de montaje  | Cualquiera  |
| Accionamiento manual auxiliar                                | Cubierto  |
| Tipo de control  | Servopilotado   |
| Alimentación del aire de pilotaje                            | Externo   |
| Sentido de flujo   | Cualquiera  |
| Símbolo  | 00992991  |
| Indicación del estado de señal                               | LED   |
| Presión de control MPa                                       | 0.3 MPa ... 1 MPa   |
| Presión de mando   | 3 bar ... 10 bar  |
| Caudal de válvula  | 1800 l/min  |
| Caudal válvula en placa base individual                      | 1500 l/min  |
| Caudal válvula de interconexión neumática: caudal optimizado | 1860 l/min  |
| Caudal válvula de interconexión neumática                    | 1300 l/min  |
| Tiempo de conmutación $\mu$ m                                | 19 ms   |
| Impulso de control positivo máximo con señal 0               | 1600 $\mu$ s  |
| Máx. impulso de prueba negativo con señal 1                  | 1100 $\mu$ s  |
| Corriente nominal de arranque por bobina magnética           | 72 mA a 30 ms   |
| Valores característicos de las bobinas                       | 24 V DC: 1,3 W  |
| Resistencia a los picos de tensión                           | 2.5 kV  |
| Grado de ensuciamiento                                       | 3   |

| <b>Característica</b>                         | <b>Valor</b>   |
|---|--|
| Fluctuaciones de tensión admisibles           | +/- 10 %   |
| Medio de funcionamiento                       | Aire comprimido según ISO 8573-1:2010 [7:4:4]  |
| Nota sobre el medio de trabajo/mando          | Admite funcionamiento con lubricación (lo cual requiere seguir utilizándolo)         |
| Resistencia a las vibraciones                 | Control para el transporte con grado de severidad 2 según FN 942017-4 y EN 60068-2-6 |
| Resistencia a los golpes                      | Control de impactos con grado de severidad 2, según FN 942017-5 y EN 60068-2-27      |
| Clase de resistencia a la corrosión CRC       | 0 - sin riesgo de corrosión  |
| Conformidad PWIS                              | VDMA24364-B1/B2-L  |
| Humedad relativa del aire                     | 0 - 90 %   |
| Temperatura ambiente                          | -5 °C ... 50 °C  |
| Peso del producto                             | 439 g  |
| Conexión eléctrica                            | Plug-in<br>Según ISO 5599-2  |
| Tipo de fijación                              | En placa base  |
| Conexión aire de pilotaje 12/14               | Placa base, tamaño 1, según ISO 5599-2   |
| Conexión del aire de escape de pilotaje 82/84 | Recuperado<br>No según norma<br>A elegir:  |
| Conexión neumática 1                          | Placa base, tamaño 1, según ISO 5599-2   |
| Conexión neumática 2                          | Placa base, tamaño 1, según ISO 5599-2   |
| Conexión neumática 3                          | Placa base, tamaño 1, según ISO 5599-2   |
| Conexión neumática 4                          | Placa base, tamaño 1, según ISO 5599-2   |
| Conexión neumática 5                          | Placa base, tamaño 1, según ISO 5599-2   |
| Nota sobre el material                        | Conformidad con la Directiva RoHS  |
| Material de las juntas                        | FPM<br>HNBR<br>NBR   |
| Material del cuerpo                           | Fundición inyectada de aluminio<br>PA  |
| Material de los tornillos                     | Acero, galvanizado   |