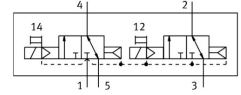
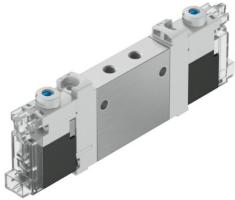


# Electroválvula VUVG-LK10-T32C-AT-M5-1H2L-S

FESTO

Número de artículo: 8042538



[PDF](#) [General operating condition](#)

## Hoja de datos

| Característica                                     | Valor  |
|--|--|
| Función de la válvula                              | 2x3/2 válvulas monoestables, normalmente cerradas                            |
| Tipo de accionamiento                              | Eléctrico  |
| Tamaño de válvula                                  | 10 mm  |
| Caudal nominal normal (normalizado según DIN 1343) | 180 l/min  |
| Conexión neumática de utilización                  | M5   |
| Tensión de alimentación                            | 24 V DC  |
| Presión de funcionamiento                          | 0.15 MPa ... 0.7 MPa   |
| Presión de funcionamiento                          | 1.5 bar ... 7 bar  |
| Forma constructiva                                 | Corredera del émbolo con anillo de junta                                     |
| Tipo de reposición                                 | Muelle neumático   |
| Certificación                                      | c UL us - Recognized (OL)  |
| Organismo que expide el certificado                | UL MH19482   |
| Grado de protección                                | IP40   |
| Función de escape                                  | Estrangulable  |
| Principio de sellado                               | Blando   |
| Posición de montaje                                | Cualquiera   |
| Accionamiento manual auxiliar                      | Con enclavamiento<br>Sin enclavamiento                                       |
| Tipo de control                                    | Servopilotado  |
| Alimentación del aire de pilotaje                  | Interno  |
| Sentido de flujo                                   | No reversible  |
| Símbolo  | 00992904   |
| Superposición                                      | Superposición positiva   |
| Indicación del estado de señal                     | LED  |
| Frecuencia de conmutación máx.                     | 2 Hz   |
| Tiempo de conmutación OFF                          | 14 ms  |
| Tiempo de conmutación ON                           | 12 ms  |
| Tiempo de conexión                                 | 100%   |
| Impulso de control positivo máximo con señal 0     | 1600 µs  |
| Máx. impulso de prueba negativo con señal 1        | 3000 µs  |
| Valores característicos de las bobinas             | 24 V DC: 0,8 W   |
| Fluctuaciones de tensión admisibles                | +/- 10 %   |
| Medio de funcionamiento                            | Aire comprimido según ISO 8573-1:2010 [7:4:4]                                |
| Nota sobre el medio de trabajo/mando               | Admite funcionamiento con lubricación (lo cual requiere seguir utilizándolo) |

| <b>Característica</b>                   | <b>Valor</b>   |
|---|--|
| Resistencia a las vibraciones           | Control para el transporte con grado de severidad 1 según FN 942017-4 y EN 60068-2-6 |
| Resistencia a los golpes                | Control de impactos con grado de severidad 1, según FN 942017-5 y EN 60068-2-27      |
| Clase de resistencia a la corrosión CRC | 0 - sin riesgo de corrosión  |
| Conformidad PWIS                        | VDMA24364-Zona III   |
| Temperatura del medio                   | -5 °C ... 50 °C  |
| Medio de mando                          | Aire comprimido según ISO 8573-1:2010 [7:4:4]  |
| Temperatura ambiente                    | -5 °C ... 50 °C  |
| Peso del producto                       | 55 g   |
| Conexión eléctrica                      | Conector   |
| Tipo de fijación                        | Sobre perfil distribuidor<br>Con taladro pasante                                     |
| Conexión neumática 2                    | M5   |
| Conexión neumática 4                    | M5   |
| Nota sobre el material                  | Conformidad con la Directiva RoHS  |
| Material de las juntas                  | HNBR<br>NBR  |
| Material del cuerpo                     | Aleación de aluminio forjado   |