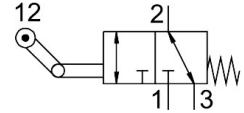


Válvula de palanca de rodillo VMEF-KT-M32-M-G14

Número de artículo: 8047103

FESTO



General operating condition

Hoja de datos

Característica	Valor
Función de la válvula	Monoestable de 3/2 vías
Tipo de accionamiento	Mecánico
Anchura	20 mm
Caudal nominal normal (normalizado según DIN 1343)	870 l/min
Conexión neumática de utilización	G1/4
Presión de funcionamiento	-0.095 MPa ... 1 MPa
Presión de funcionamiento	-0.95 bar ... 10 bar
Forma constructiva	Palanca con rodillo abatible Asiento de placa
Tipo de reposición	Muelle mecánico
Límite máx. de carrera (duro)	11 mm
Díámetro nominal	6 mm
Nota sobre la utilización	Peligro de atrapamiento
Principio de sellado	Blando
Posición de montaje	Cualquiera
Tipo de control	Directo
Sentido de flujo	Reversible
Símbolo	00991348
Superposición	Sin superposición
Velocidad de accionamiento máx. con accionamiento lateral	0.7 m/s
Frecuencia de conmutación máx.	3 Hz
Ángulo de leva	30 grado
Protección antideflagrante	Zona 1 (ATEX) Zona 2 (ATEX) Zona 21 (ATEX) Zona 22 (ATEX)
Medio de funcionamiento	Aire comprimido según ISO 8573-1:2010 [7:-:-]
Nota sobre el medio de trabajo/mando	Admite funcionamiento con lubricación (lo cual requiere seguir utilizándolo)
Clase de resistencia a la corrosión CRC	1 - riesgo de corrosión bajo
Conformidad PWIS	VDMA24364-B1/B2-L
Temperatura del medio	-10 °C ... 60 °C
Temperatura ambiente	-10 °C ... 60 °C
Nota sobre la temperatura ambiente	Influencia térmica sobre el desgaste
Fuerza de accionamiento	32.7 N
Peso del producto	218 g
Tipo de fijación	Con taladro pasante

Característica	Valor
Conexión neumática 1	G1/4
Conexión neumática 2	G1/4
Conexión neumática 3	G1/4
Nota sobre el material	Conformidad con la Directiva RoHS
Material del cabezal de accionamiento	Acero cincado
Material de las juntas	NBR
Material del cuerpo	Aleación forjada de aluminio anodizado