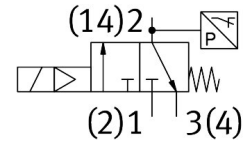
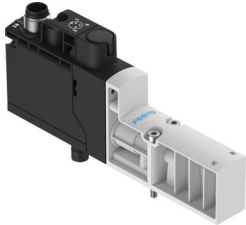


Electroválvula VSVA-BT-M32CS2-MS-A2-1T1L-PZ

Número de artículo: 8066574

FESTO



[PDF General operating condition](#)

Hoja de datos

Característica	Valor
Función de la válvula	3/2 cerrada monoestable
Tipo de accionamiento	Eléctrico
Anchura	18 mm
Caudal nominal normal (normalizado según DIN 1343)	125 l/min
Caudal nominal normal, descarga de aire	125 l/min
Presión de funcionamiento	0.3 MPa ... 1 MPa
Presión de funcionamiento	3 bar ... 10 bar
Forma constructiva	Asiento de placa
Tipo de reposición	Muelle mecánico Muelle neumático
Grado de protección	IP65
Principio de sellado	Blando
Posición de montaje	Cualquiera
Accionamiento manual auxiliar	Ninguna
Tipo de control	Servopilotado
Alimentación del aire de pilotaje	Interno
Sentido de flujo	No reversible
Símbolo	00997596
Superposición	Superposición negativa
Funciones adicionales	Reducción de la corriente de mantenimiento
Indicación del estado de señal	Led amarillo, accionamiento de la válvula Led verde, presostato, estado a descarga
Detección de la posición de conmutación	por presostato, estado a descarga
Tiempo de conexión	100%
Impulso de control positivo máximo con señal 0	2000 µs
Máx. impulso de prueba negativo con señal 1	1200 µs
Corriente nominal de arranque por bobina magnética	60 mA hasta 35 ms
Tensión nominal de funcionamiento DC	24 V
Corriente nominal con reducción de corriente	11 mA después de 35 ms
Valores característicos de las bobinas	24 V DC: 1,6 W
Fluctuaciones de tensión admisibles	+/- 10 %
Medio de funcionamiento	Aire comprimido según ISO 8573-1:2010 [7:4:4]
Nota sobre el medio de trabajo/mando	Funcionamiento con lubricación imposible
Resistencia a las vibraciones	Control para el transporte con grado de severidad 2 según FN 942017-4 y EN 60068-2-6

Característica	Valor
Resistencia a los golpes	Control de impactos con grado de severidad 2, según FN 942017-5 y EN 60068-2-27
Clase de resistencia a la corrosión CRC	0 - sin riesgo de corrosión
Conformidad PWIS	VDMA24364-B1/B2-L
Temperatura del medio	-5 °C ... 50 °C
Medio de mando	Aire comprimido según ISO 8573-1:2010 [7:4:4]
Temperatura ambiente	-5 °C ... 50 °C
MTTF, componente parcial	443 años, presostato
Peso del producto	110 g
Punto de desconexión mín.	0.05 bar
Punto de conexión	0.2 bar
Punto de conexión máx.	0.3 bar
Conexión eléctrica	Plug-in
Tipo de fijación	En placa base
Conexión neumática 2	G1/8
Conexión neumática 4	G1/8
Nota sobre el material	Conformidad con la Directiva RoHS
Material de las juntas	HNBR NBR
Material del cuerpo	Reforzado con PA
Material de los tornillos	Acero, galvanizado
Función del elemento de conmutación	Normalmente cerrado