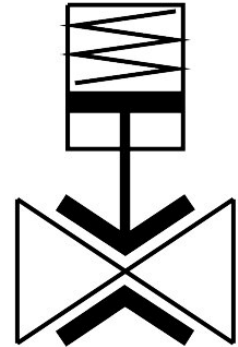


Válvula aprisionadora VZQA-C-M22C-6-S5S5-V2V4E-4

Número de artículo: 8079857

FESTO



[PDF](#) General operating condition

Hoja de datos

Característica	Valor
Forma constructiva	Válvula de aprisionamiento, de accionamiento neumático
Tipo de accionamiento	Neumático
Principio de sellado	Blanda
Posición de montaje	Indistinta
Tipo de fijación	Instalación en la tubería
Conexión de las válvulas de proceso	Abrazadera según DIN 32676, serie A
Diámetro nominal DN	6
Función de la válvula	2/2 vías monoestable cerrada
Sentido de flujo	Reversible
Presión del fluido	0 MPa ... 0.4 MPa
Presión del medio	0 bar ... 4 bar
Presión del medio	0 psi ... 58 psi
Nota acerca de la presión del fluido	El uso en el margen de vacío se ha probado hasta -0,09 MPa con aire a temperatura ambiente. Dependiendo de la aplicación, puede ser necesario crear un contravacío en el lado de control para asegurar el flujo del medio.
Presión de funcionamiento	0.35 MPa ... 0.6 MPa
Presión de funcionamiento	3.5 bar ... 6 bar
Presión de funcionamiento	50.75 psi ... 87 psi
Presión nominal válvulas de proceso de asiento inclinado PN	10
Presión de estallido	1.6 MPa
Presión de estallido	16 bar
Presión de estallido	232 psi
Tipo de reposición	Muelle mecánico
Tipo de control	Control indirecto
Conexión del aire auxiliar de pilotaje 12	M3
Medio de mando	Aire comprimido según ISO 8573-1:2010 [7:4:1]
Símbolo	00992981
Medio	Aire comprimido según ISO 8573-1:2010 [-:::1] Agua
Viscosidad máx.	4000 mm ² /s

Característica	Valor
Temperatura del medio	-5 °C ... 100 °C
Temperatura ambiente	-5 °C ... 60 °C
Temperatura de almacenamiento	5 °C ... 20 °C
Caudal Kv	0.7 m³/h
Tiempo de conmutación ON	125 ms
Tiempo de conmutación OFF	125 ms
Nota sobre el material	De conformidad con la Directiva RoHS
Conformidad PWIS	VDMA24364-Zona III
Material del cuerpo	Acero inoxidable de alta aleación
Código de material del cuerpo	1.4301
Material de la cubierta del cuerpo	Acero inoxidable de alta aleación
Código de material de la cubierta del cuerpo	1.4404 / AISI 316L
Material de las juntas	Caucho fluorado
Material del elemento de cierre	EPDM
Peso del producto	311 g
Aptitud para el contacto con alimentos	Véase la información complementaria sobre el material
Material de la funda	PPS