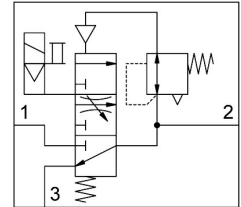


Válvula de arranque progresivo MS4-EDE-1/4-V24-B

Número de artículo: 8080815

FESTO



General operating condition

Hoja de datos

Característica	Valor
Tamaño	4
Patrón uniforme	40 mm
Función de escape	No estrangulable
Tipo de accionamiento	Eléctrico
Posición de montaje	Cualquiera
Selección función adicional	Con silenciador
Serie	MS
Accionamiento manual auxiliar	Con enclavamiento Sin enclavamiento
Forma constructiva	Válvula de asiento, con accionamiento eléctrico
Tipo de reposición	Muelle mecánico
Tipo de control	Servopilotado
Alimentación del aire de pilotaje	Interno
Símbolo	00997398
Función de la válvula	3/2 cerrada monoestable
Superposición	Superposición negativa
Indicador de posición de conmutación	con accesorios
Presión de funcionamiento	0.3 MPa ... 0.7 MPa
Presión de funcionamiento	3 bar ... 7 bar
Valor b	0.45
Valor C	8.52 l/sbar
Caudal normal de escape de aire 6->0 bar	1600 l/min
Caudal nominal normal (normalizado según DIN 1343)	2000 l/min
Tiempo de conexión	31 ms
Valores característicos de las bobinas	24 V DC: 2,3 W
Fluctuaciones de tensión admisibles	+/- 10 %
Medio de funcionamiento	Aire comprimido según ISO 8573-1:2010 [7:4:4]
Nota sobre el medio de trabajo/mando	Admite funcionamiento con lubricación (lo cual requiere seguir utilizándolo)
Clase de resistencia a la corrosión CRC	1 - riesgo de corrosión bajo
Conformidad PWIS	VDMA24364-B1/B2-L
Idoneidad de la sala limpia, medida según ISO 14644-14	Clase 7 según ISO 14644-1
Temperatura de almacenamiento	-10 °C ... 60 °C
Temperatura del medio	-5 °C ... 50 °C

Característica	Valor
Grado de protección	IP65
Temperatura ambiente	-5 °C ... 50 °C
Peso del producto	196 g
Conexión eléctrica	Forma C Según EN 175301-803
Indicación del estado de señal	Con accesorios
Tipo de fijación	Con soporte para pared/superficie plana
Conexión neumática 1	G1/4
Conexión neumática 2	G1/4
Conexión neumática 3	G1/4
Nota sobre el material	Conformidad con la Directiva RoHS
Material de las juntas	HNBR NBR
Material del cuerpo	Reforzado con PA