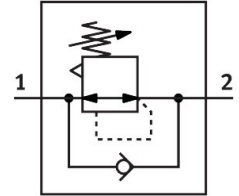


Regulador de presión VRPA-C-Q8-E

Número de artículo: 8086002

FESTO



 [General operating condition](#)

Hoja de datos

Característica	Valor
Función del regulador	Presión de salida constante con ventilación secundaria Con función de flujo inverso
Conexión neumática 1	QS-8
Conexión neumática 2	QS-8
Tipo de fijación	Con taladro pasante
Caudal nominal normal (normalizado según DIN 1343)	130 l/min
Temperatura ambiente	0 °C ... 60 °C
Material del cuerpo	PBT
Medio de funcionamiento	Aire comprimido según ISO 8573-1:2010 [7:4:4]
Posición de montaje	Indistinta
Tipo de accionamiento	Manualmente
Elemento de ajuste	Botón giratorio con bloqueo
Símbolo	00991559
Margen de regulación de presión MPa	0.1 MPa ... 0.8 MPa
Margen de regulación de presión	1 bar ... 8 bar
Margen de regulación de presión	14.5 psi ... 116 psi
Nota sobre el medio de trabajo/mando	Admite funcionamiento con lubricación (lo cual requiere seguir utilizándolo)
Conformidad PWIS	VDMA24364-B2-L
Idoneidad de la sala limpia, medida según ISO 14644-14	Clase 4 según ISO 14644-1
Peso del producto	33 g
Nota sobre el material	De conformidad con la Directiva RoHS
Material de las juntas estáticas	Caucho nitrílico