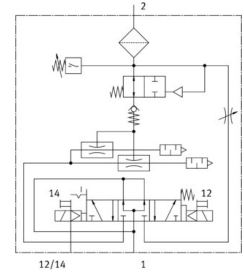
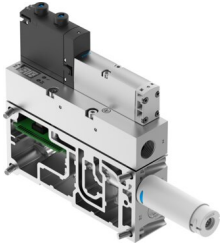


Generador de vacío VABF-S4-2-V2B1-G38-CB-VH-14-AP

Número de artículo: 8088780

FESTO



[General operating condition](#)

Hoja de datos

| Característica | Valor |
|--|---|
| Anchura | 35 mm |
| Diámetro nominal de la tobera Laval | 1.4 mm |
| Ejecución del silenciador | Abierto |
| Tipo de accionamiento | Eléctrico |
| Protección contra inversión de polaridad | Para todas las conexiones eléctricas |
| Posición de montaje | Cualquiera |
| Característica del eyector | Alto vacío Estándar |
| Accionamiento manual auxiliar | Con enclavamiento Sin enclavamiento Cubierto |
| Magnitud de medición | Presión relativa |
| Principio de medición | Piezorresistivo |
| Función de conmutación | Comparador de ventana Comparador de valores umbral |
| Función integrada | Estrangulador Válvula de cierre eléctrica Función de ahorro de aire, eléctrica Válvula eléctrica de impulso de expulsión Power Válvula de antirretorno Silenciador abierto Vacuostato |
| Símbolo | 00995925 |
| Función de la válvula | 5/3 vías a presión |
| Tipo de indicación | LED Display LED 2 dígitos |
| Unidad(es) representable(s) | kPa |
| Margen de ajuste de los valores umbral | 0 MPa ... 0.099 MPa |
| Margen de ajuste de histéresis | 0 MPa ... 0.09 MPa |
| Posibilidades de ajuste | Teach-In mediante registros de parámetros |
| Indicación del estado de señal | LED |
| Sensor indicación del estado de conmutación | Diodo emisor de luz |
| Presión de funcionamiento para caudal de aspiración máx. | 4 bar |

| Característica | Valor |
|--|---|
| Presión de funcionamiento | 4 bar ... 8 bar |
| Presión de funcionamiento para vacío máximo | 4 bar |
| Vacío máximo | 0.092 MPa |
| Presión nominal de funcionamiento | 6 bar |
| Presión de mando | 4 bar ... 10 bar |
| Caudal de aspiración máximo contra atmósfera | 51 l/min |
| Tiempo de alimentación de aire a presión de funcionamiento nominal | 0.3 s |
| Margen de tensiones de servicio DC | 21.6 V ... 30 V |
| Corriente sin carga | 30 mA |
| Tiempo de conexión | 100% |
| Certificación | RCM |
| Marcado CE (véase la declaración de conformidad) | Según Directiva de máquinas CEM de la UE |
| Medio de funcionamiento | Aire comprimido según ISO 8573-1:2010 [7:4:4] |
| Nota sobre el medio de trabajo/mando | Funcionamiento con lubricación imposible |
| Clase de resistencia a la corrosión CRC | 0 - sin riesgo de corrosión |
| Conformidad PWIS | VDMA24364-B1/B2-L |
| Temperatura del medio | -5 °C ... 50 °C |
| Nivel de ruido para presión nominal de funcionamiento | 70 dB(A) |
| Grado de protección | IP65 |
| Clase de protección | III |
| Temperatura ambiente | -5 °C ... 50 °C |
| Peso del producto | 930 g |
| Margen de medición de presión | -1 bar ... 0 bar |
| Margen visualizado del valor inicial | 0 MPa |
| Margen de indicación del valor final | 0.099 MPa |
| Precisión en ±%FS | 3 %FS |
| Repetibilidad del valor de conmutación FS | 1 % |
| Control eléctrico | Bus de campo |
| Conexión eléctrica | A través de CPX |
| Conexión neumática 3 | Silenciador abierto |
| Conexión de vacío | G3/8 |
| Nota sobre el material | Conformidad con la Directiva RoHS |
| Material de las juntas | HNBR NBR |
| Material de la tobera interior | POM |
| Material del cuerpo | Aleación de aluminio forjado |
| Material de la placa | Fundición inyectada de aluminio |
| Material del tornillo de regulación | Acero inoxidable de alta aleación |
| Material del silenciador | POM Espuma de PU |
| Material de los tornillos | Acero |
| Material del eyector | Aleación de forja de aluminio |