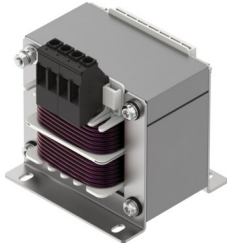


Regulador de caudal del filtro CAMF-C6-FD-C6-3A

Número de artículo: 8088930

FESTO



 General operating condition

Hoja de datos

Característica	Valor
Resistencia a cortocircuitos	No
Carga admisible de corriente a 40 °C	6 A
Margen de tensión de funcionamiento AC	0 V ... 400 V
Tensión nominal de funcionamiento AC	400 V
Inductancia nominal	5.7 mH
Tolerancia inductancia nominal	10 %
Frecuencia de red	50 Hz ... 60 Hz
Tensión de aislamiento	2500 V
Certificación	ENEC c UL - Recognized (OL)
Marcado CE (véase la declaración de conformidad)	Según la Directiva RoHS de la UE
Conformidad PWIS	VDMA24364-Zona III
Temperatura de almacenamiento	-10 °C ... 40 °C
Grado de protección	IP00
Temperatura ambiente	-10 °C ... 40 °C
Peso del producto	2000 g
Tipo de fijación	Placa de montaje, atornillada
Nota sobre el material	Conformidad con la Directiva RoHS
Posición de montaje	Horizontal
Conexión eléctrica 1, función	Alimentación eléctrica
Conexión eléctrica 1, tipo de conexión	Regleta de bornes
Conexión eléctrica 1, técnica de conexión	Borne atornillado
Conexión eléctrica 1, cantidad de contactos/hilos	2
Conexión eléctrica 1, contactos/hilos ocupados	2
Conexión eléctrica 1, sección del conductor	4 mm ²
Conexión eléctrica 2, función	Alimentación eléctrica
Conexión eléctrica 2, tipo de conexión	Regleta de bornes
Conexión eléctrica 2, técnica de conexión	Borne atornillado
Conexión eléctrica 2, cantidad de contactos/hilos	2
Conexión eléctrica 2, contactos/hilos ocupados	2
Conexión eléctrica 2, sección del conductor	4 mm ²