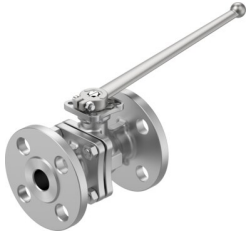


# Válvula de bola

## VZBF-3/4-P1-20-D-2-F0304-M-V15V15

FESTO

Número de artículo: 8097468



 [General operating condition](#)

## Hoja de datos

Característica	Valor
Forma constructiva	Válvula de bola de 2 vías
Tipo de accionamiento	Mecánico
Principio de sellado	Blando
Posición de montaje	Cualquiera
Tipo de fijación	Instalación en la tubería
Conexión de las válvulas de proceso	Brida según ANSI B16.5 clase 150
Indicador de posición de conmutación	Sentido de la ranura = sentido del flujo
Distribución de taladros para la brida	F0304
Diámetro interior	20 mm
Diámetro nominal DN	20
Función de la válvula	2/2
Sentido de flujo	Reversible
Presión nominal válvulas de proceso de asiento inclinado PN	20
Momento de arranque con diferencia de presión nominal válvulas de proceso de asiento inclinado PN	10 Nm
Basado en la norma	ISO 5211
Símbolo	00991458
Medio	Vapor Aire comprimido según ISO 8573-1:2010 [-:~:] Gases inertes Agua Líquidos neutros
Temperatura del medio	-20 °C ... 200 °C
Caudal Kv	59 m³/h
Nota sobre el material	Conformidad con la Directiva RoHS
Conformidad PWIS	VDMA24364-Zona III
Material del cuerpo	Fundición de acero
Código de material del cuerpo	1.4408
Material de la junta del asiento	PTFE PTFE, modificado

<b>Característica</b>	<b>Valor</b>
Material de las juntas	FPM Grafito PCTFE PTFE
Material de la bola	Fundición de acero
Código de material de la bola	1.4408
Material del eje	Acero inoxidable de alta aleación
Código de material del eje	1.4401
Peso del producto	2100 g
Certificación	API607 CRN
Protección antideflagrante	Zona 1 (ATEX) Zona 2 (ATEX) Zona 21 (ATEX) Zona 22 (ATEX)
Clase de resistencia a la corrosión CRC	4 - riesgo de corrosión muy alto