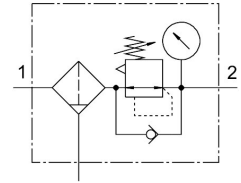


Unidad de filtro y regulador MS6-LFR-1/2-D6-C-P-M-AG-MPA-B

Número de artículo: 8098310

FESTO



General operating condition

Hoja de datos

Característica	Valor
Tamaño	6
Serie	MS
Bloqueo del accionamiento	Botón giratorio con bloqueo
Posición de montaje	Vertical +/- 5°
Grado de filtración	5 µm
Purga de condensado	Giro manual
Forma constructiva	Válvula reguladora del émbolo de accionamiento directo
Volumen máx. de condensado	27.3 ml
Función del regulador	Presión inicial constante Con escape de aire secundario Con flujo inverso
Grado de separación de la condensación	>75 %
Símbolo	00991589
Unidad(es) representable(s)	MPa
Indicador de presión	Con manómetro
Presión de funcionamiento	0.1 MPa ... 1 MPa
Presión de funcionamiento	1 bar ... 10 bar
Margen de regulación de presión	0.3 bar ... 7 bar
Histéresis máx. de la presión	0.035 MPa
Histéresis máxima de la presión	0.35 bar
Histéresis máx. de la presión	5.075 psi
Caudal nominal normal (normalizado según DIN 1343)	4750 l/min
Medio de funcionamiento	Aire comprimido según ISO 8573-1:2010 [7:4:4] Gases inertes
Nota sobre el medio de trabajo/mando	No se indica la compatibilidad con el aceite de éster
Clase de resistencia a la corrosión CRC	1 - riesgo de corrosión bajo
Conformidad PWIS	VDMA24364-B1/B2-L
Idoneidad de la sala limpia, medida según ISO 14644-14	Clase 7 según ISO 14644-1
Temperatura de almacenamiento	-5 °C ... 50 °C
Clase de pureza del aire en la salida	Aire comprimido según ISO 8573-1:2010 [6:4:4]
Temperatura del medio	-5 °C ... 50 °C
Temperatura ambiente	-5 °C ... 50 °C
Tamaño de los poros	5 µm
Peso del producto	581 g
Tipo de fijación	Con accesorios

Característica	Valor
Conexión neumática 1	G1/2
Conexión neumática 2	G1/2
Nota sobre el material	Conformidad con la Directiva RoHS
Material de las juntas	NBR
Material del botón giratorio	POM
Material del muelle	Acero de alta aleación Acero, galvanizado
Material del filtro	PE
Material del cuerpo	Reforzado con PA
Material de la funda	PC
Material de la leva de la válvula	POM