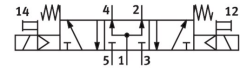


# Electroválvula VSNC-F-P53U-M-N14-F19

Número de artículo: 8116405

FESTO



[General operating condition](#)

## Hoja de datos

Característica	Valor
Función de la válvula	5/3 vías a presión
Tipo de accionamiento	Eléctrico
Anchura	32 mm
Caudal nominal normal (normalizado según DIN 1343)	950 l/min
Conexión neumática de utilización	Esquema de conexiones NAMUR
Tensión de alimentación	A través de bobina magnética, deberá pedirse por separado
Presión de funcionamiento	0.3 MPa ... 0.8 MPa
Presión de funcionamiento	3 bar ... 8 bar
Forma constructiva	Corredera del émbolo
Tipo de reposición	Muelle mecánico
Función de escape	Estrangulable
Principio de sellado	Blando
Posición de montaje	Cualquiera
Conforme a la norma	VDI/VDE 3845 (NAMUR)
Accionamiento manual auxiliar	Ninguna
Tipo de control	Servopilotado
Alimentación del aire de pilotaje	Interno
Sentido de flujo	No reversible
Símbolo	00991083
Superposición	Superposición positiva
Valor b	0.5
Valor C	2.1 l/sbar
Tiempo de conmutación OFF	85 ms
Tiempo de conmutación ON	24 ms
Tiempo de conmutación um	60 ms
Tiempo de conexión	100%
Valores característicos de las bobinas	Consultar bobina; pedir por separado
Medio de funcionamiento	Aire comprimido según ISO 8573-1:2010 [7:4:4]
Nota sobre el medio de trabajo/mando	Admite funcionamiento con lubricación (lo cual requiere seguir utilizándolo)
Clase de resistencia a la corrosión CRC	2 - riesgo de corrosión moderado
Conformidad PWIS	VDMA24364-B2-L
Temperatura del medio	-20 °C ... 60 °C
Temperatura ambiente	-20 °C ... 60 °C
Peso del producto	619 g
Tipo de fijación	Con taladro pasante

<b>Característica</b>	<b>Valor</b>
Conexión para la abertura de aireación	No sujeto
Conexión neumática 1	1/4 NPT
Conexión neumática 2	Patrón de conexiones NAMUR
Conexión neumática 3	1/4 NPT
Conexión neumática 4	Esquema de conexiones NAMUR
Conexión neumática 5	1/4 NPT
Nota sobre el material	Conformidad con la Directiva RoHS
Material de las juntas	NBR
Material del cuerpo	Aleación de aluminio forjado
Material de los tornillos	Acero, galvanizado