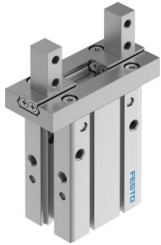


# Pinza paralela DHPC-L-25-A-S-1

Número de artículo: 8116868

FESTO



 [General operating condition](#)

## Hoja de datos

Característica	Valor
Tamaño	25
Carrera por mordaza	11 mm
Precisión máx. de sustitución	0.2 mm
Juego angular máximo de las mordazas ax, ay	0 grado
Holgura máxima Sz de las mordazas	0 mm
Simetría de rotación	≤0.2 mm
Precisión de repetición de las pinzas	≤0.02 mm
Número de mordazas	2
Tipo de actuador	neumático
Posición de montaje	Cualquiera
Modo de funcionamiento	Doble efecto
Función de sujeción	Paralelo
Aseguramiento de la fuerza de sujeción	Sin
Forma constructiva	Sentido de conexión lateral Palanca Tipo de fijación lateral del dedo de la pinza Movimiento guiado forzado
Guía	Guía de bolas
Detección de posición	Para sensor de proximidad
Símbolo	00991894
Variantes	No pueden utilizarse metales con cobre, zinc o níquel como componente principal. Son excepciones el níquel en aceros, superficies niqueladas químicamente, placas de circuitos impresos, cables, conectores eléctricos y bobinas.
Presión de funcionamiento	0.1 MPa ... 0.8 MPa
Presión de funcionamiento	1 bar ... 8 bar
Presión de funcionamiento	14.5 psi ... 116 psi
Frecuencia de trabajo máxima de la pinza	3 Hz
Tiempo de apertura mínimo con 6 bar	162 ms
Tiempo de cierre mínimo con 6 bar	93 ms
Masa máx. por dedo externo	160 g
Medio de funcionamiento	Aire comprimido según ISO 8573-1:2010 [7:4:4]
Nota sobre el medio de trabajo/mando	Admite funcionamiento con lubricación (lo cual requiere seguir utilizándolo)
Clase de resistencia a la corrosión CRC	0 - sin riesgo de corrosión
Conformidad PWIS	VDMA24364-B2-L

<b>Característica</b>	<b>Valor</b>
Idoneidad para la producción de baterías de iones de litio	Adecuado para la producción de baterías con valores reducidos de Cu/ Zn/Ni (F1a)
Temperatura ambiente	-10 °C ... 60 °C
Fuerza total de sujeción a 6 bar durante la apertura	305.3 N
Fuerza de fijación a 6 bar en cierre	255.6 N
Fuerza de sujeción por mordazas a 6 bar, abriendo	152.6 N
Fuerza de sujeción por mordaza con 6 bar en cierre	127.8 N
Momento de inercia de la masa	2.14 kgcm <sup>2</sup>
Fuerza estática Fz máxima en la mordaza	155.9 N
Momento estático Mx máximo en la mordaza	4.83 Nm
Momento estático My máximo en la mordaza	2.52 Nm
Momento estático Mz máximo en la mordaza	2.52 Nm
Peso del producto	484 g
Tipo de fijación	A elegir: Montaje directo mediante taladro pasante Fijación directa mediante rosca En bastidor de montaje Con taladro pasante y pasador de ajuste Con rosca interior y pasador de ajuste
Conexión neumática	M5
Nota sobre el material	Conformidad con la Directiva RoHS
Material del cuerpo	Aluminio, anodizado
Material de las mordazas	Acero inoxidable de alta aleación