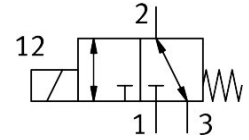
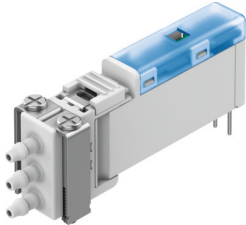


Electroválvula VOVK-BT6-M32C-MN-1T1P-B3F

Número de artículo: 8122784

FESTO



[General operating condition](#)

Hoja de datos

Característica	Valor
Función de la válvula	3/2 vías monoestable cerrada
Tipo de accionamiento	Eléctrico
Anchura	5.9 mm
Caudal nominal normal (normalizado según DIN 1343)	5.5 l/min
Conexión neumática de utilización	para tubo flexible con Ø interior de 1,5 mm
Presión de funcionamiento	-0.1 MPa ... 0.7 MPa
Presión de funcionamiento	-1 bar ... 7 bar
Presión de funcionamiento	-14.5 psi ... 100 psi
Nota sobre la presión de funcionamiento	Presión de funcionamiento en la conexión 3: solo de -1 a 0 bar
Forma constructiva	Válvula de asiento con retorno por muelle
Tipo de reposición	Muelle mecánico
Grado de protección	IP40
Diámetro nominal	0.36 mm
Función de escape	Estrangulable
Principio de sellado	Blanda
Posición de montaje	Indistinta
Accionamiento manual auxiliar	no se produce
Tipo de control	Eléctrico
Sentido de flujo	Reversible
Símbolo	00992967
Valor Cv	0.006 Gal/min US
Frecuencia de conmutación máx.	10 Hz
Tiempo de conmutación OFF	≤6 ms
Nota sobre el tiempo de conmutación desc.	A-1 < p < 6 bar
Tiempo de conmutación ON	≤13 ms
Nota sobre el tiempo de conmutación	<= 6 ms a 0 < p < 6 bar, <= 13 ms a -1 < p < 0 bar
Tiempo de conexión	100% dentro de 500 h
Consumo de potencia eléctrica	≤0.5 W
Tensión nominal de funcionamiento DC	24 V
Fluctuaciones de tensión admisibles	+/- 10 %
Medio de funcionamiento	Aire comprimido según ISO 8573-1:2010 [6:4:1]
Nota sobre el medio de trabajo/mando	No puede funcionar con lubricación
Clase de resistencia a la corrosión CRC	1 - riesgo de corrosión bajo
Conformidad PWIS	VDMA24364-Zona III
Temperatura del medio	5 °C ... 50 °C

Característica	Valor
Humedad relativa del aire	70 %
Nota sobre la humedad relativa del aire	a temperatura ambiente
Temperatura ambiente	5 °C ... 50 °C
Peso del producto	4.5 g
Conexión eléctrica	2 pines
Tipo de fijación	Con taladro pasante
Conexión neumática 1	para tubo flexible con Ø interior de 1,5 mm
Conexión neumática 3	para tubo flexible con Ø interior de 1,5 mm
Nota sobre el material	De conformidad con la Directiva RoHS
Material del cuerpo	PBT
Material del muelle	Acero inoxidable de alta aleación