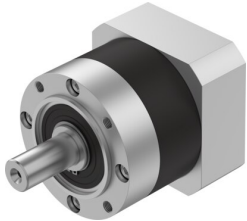


Reductor EMGA-120-P-G8-SAS-100

Número de artículo: 8141753

FESTO



 [General operating condition](#)

Hoja de datos

Característica	Valor
Tamaño de la brida del reductor	120 mm
Tamaño de la brida del motor	100 mm
Holgura torsional	0.12 grado
Tipo de reductor	Engranaje planetario
Relación de reducción	8:1
Velocidad máxima de accionamiento	6500 1/min
Temperatura de funcionamiento del reductor	-25 °C ... 90 °C
Conformidad PWIS	VDMA24364-B2-L
Grado de protección	IP54
Momento de giro permanente de salida	120 Nm
Momento de inercia de la masa del reductor	1.431 kgcm ²
Momento de giro máx. de salida	192 Nm
Rendimiento máximo	97 %
Rigidez torsional	18 Nm/arcmin
Peso del producto	6000 g
Carga axial admisible del eje	2500 N
Esfuerzo radial admisible del eje	1750 N
Conexión entre reductor y eje de salida	120G
Interfaz entre reductor y actuador	100A
Nota sobre el material	De conformidad con la Directiva RoHS