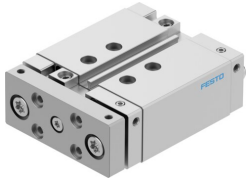


# Cilindro guiado DFM-20-30-B-PPV-A-GF

Número de artículo: 8161413

FESTO



 General operating condition

## Hoja de datos

Característica	Valor
Carrera	30 mm
Diámetro del émbolo	20 mm
Modo de funcionamiento de la unidad de accionamiento	Yugo
Amortiguación	Amortiguación neumática, regulable en ambos lados
Posición de montaje	Indistinta
Guía	Guía deslizante
Forma constructiva	Guía
Detección de posición	Vía sensor de proximidad
Presión de funcionamiento	0.2 MPa ... 1 MPa
Presión de funcionamiento	2 bar ... 10 bar
Modo de funcionamiento	Doble efecto
Medio de funcionamiento	Aire comprimido según ISO 8573-1:2010 [7:4:4]
Nota sobre el medio de trabajo/mando	Admite funcionamiento con lubricación (lo cual requiere seguir utilizándolo)
Clase de resistencia a la corrosión CRC	2 - riesgo de corrosión moderado
Conformidad PWIS	VDMA24364-B1/B2-L
Idoneidad de la sala limpia, medida según ISO 14644-14	Clase 6 según ISO 14644-1
Temperatura ambiente	-20 °C ... 80 °C
Energía de impacto en las posiciones finales	0.2 J
Fuerza teórica con 6 bar, retorno	158 N
Fuerza teórica con 6 bar, avance	188 N
Conexiones alternativas	Véase dibujo técnico del producto
Conexión neumática	M5
Nota sobre el material	De conformidad con la Directiva RoHS
Material de la tapa	Aleación de forja de aluminio
Material de las juntas	Caucho nitrílico
Material del cuerpo	Aleación de aluminio forjado
Material del vástago	Acero inoxidable de alta aleación