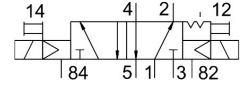
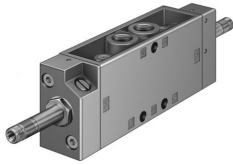


# Electroválvula JMFH-5-1/8

Número de artículo: 8820

FESTO



General operating condition

## Hoja de datos

Característica	Valor
Función de la válvula	Biestable de 5/2 vías
Tipo de accionamiento	Eléctrico
Anchura	26 mm
Caudal nominal normal (normalizado según DIN 1343)	600 l/min
Conexión neumática de utilización	G1/8
Tensión de alimentación	A través de bobina magnética, deberá pedirse por separado
Presión de funcionamiento	0.15 MPa ... 0.8 MPa
Presión de funcionamiento	1.5 bar ... 8 bar
Forma constructiva	Asiento de placa
Certificación	c UL us - Recognized (OL)
Grado de protección	IP65
Diámetro nominal	5 mm
Patrón uniforme	27 mm
Función de escape	Estrangulable
Principio de sellado	Blando
Posición de montaje	Cualquiera
Accionamiento manual auxiliar	Con enclavamiento
Tipo de control	Servopilotado
Sentido de flujo	No reversible
Símbolo	00995754
Superposición	Superposición negativa
Frecuencia de conmutación máx.	25 Hz
Tiempo de conmutación um	10 ms
Impulso de control positivo máximo con señal 0	2200 µs
Máx. impulso de prueba negativo con señal 1	3700 µs
Valores característicos de las bobinas	Consultar bobina; pedir por separado
Medio de funcionamiento	Aire comprimido según ISO 8573-1:2010 [7:4:4]
Nota sobre el medio de trabajo/mando	Admite funcionamiento con lubricación (lo cual requiere seguir utilizándolo)
Clase de resistencia a la corrosión CRC	1 - riesgo de corrosión bajo
Conformidad PWIS	VDMA24364-B1/B2-L
Temperatura de almacenamiento	-20 °C ... 60 °C
Temperatura del medio	-10 °C ... 60 °C
Temperatura ambiente	-5 °C ... 40 °C
Peso del producto	260 g
Conexión eléctrica	A través de bobina F, pedir por separado

<b>Característica</b>	<b>Valor</b>
Tipo de fijación	A elegir: Sobre perfil distribuidor Con taladro pasante
Conexión del aire de escape de pilotaje 82	M5
Conexión del aire de escape de pilotaje 84	M5
Conexión neumática 1	G1/8
Conexión neumática 2	G1/8
Conexión neumática 3	G1/8
Conexión neumática 4	G1/8
Conexión neumática 5	G1/8
Nota sobre el material	Conformidad con la Directiva RoHS
Material de las juntas	NBR TPE-U (PU)
Material del cuerpo	Fundición inyectada de aluminio