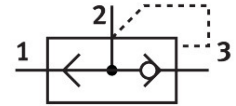



Válvula de escape rápido SE-3/8-B

Número de artículo: 9687

FESTO



 General operating condition

Hoja de datos

Característica	Valor
Función de la válvula	Escape rápido
Conexión neumática 1	G3/8
Conexión neumática 2	G3/8
Tipo de fijación	Enroscable
Caudal nominal normal, descarga de aire 6->5 bar	2760 l/min
Caudal nominal normal de alimentación de aire 6->5 bar	2880 l/min
Presión de funcionamiento	0.2 bar ... 10 bar
Temperatura ambiente	-20 °C ... 75 °C
Material del cuerpo	Fundición inyectada de aluminio
Medio de funcionamiento	Aire comprimido según ISO 8573-1:2010 [7:-:-]
Diámetro nominal	11 mm
Posición de montaje	Cualquiera
Símbolo	00991459
Nota sobre el medio de trabajo/mando	Admite funcionamiento con lubricación (lo cual requiere seguir utilizándolo)
Conformidad PWIS	VDMA24364-B1/B2-L
Temperatura del medio	-20 °C ... 75 °C
Peso del producto	125 g
Conexión neumática 3	G3/8
Nota sobre el material	Conformidad con la Directiva RoHS
Material de las juntas	NBR