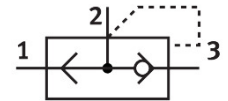



Válvula de escape rápido SE-1/2-B

Número de artículo: 9688

FESTO



 [General operating condition](#)

Hoja de datos

Característica	Valor
Función de la válvula	Escape rápido
Conexión neumática 1	G1/2
Conexión neumática 2	G1/2
Tipo de fijación	Enroscable
Caudal nominal normal, descarga de aire 6->5 bar	6480 l/min
Caudal nominal normal de alimentación de aire 6->5 bar	4560 l/min
Presión de funcionamiento	0.3 bar ... 10 bar
Temperatura ambiente	-20 °C ... 75 °C
Material del cuerpo	Fundición inyectada de aluminio
Medio de funcionamiento	Aire comprimido según ISO 8573-1:2010 [7:-:-]
Diámetro nominal	15 mm
Posición de montaje	Cualquiera
Símbolo	00991459
Nota sobre el medio de trabajo/mando	Admite funcionamiento con lubricación (lo cual requiere seguir utilizándolo)
Conformidad PWIS	VDMA24364-B1/B2-L
Temperatura del medio	-20 °C ... 75 °C
Peso del producto	200 g
Conexión neumática 3	G1/2
Material de las juntas	NBR