

# Software-Support



## Überblick

### Prozessschritt: Auswahl und Dimensionierung

Neue Funktionen:

- Neuer Produktfinder für Antriebe mit Linearführung
- Neue Lieferklasse im Kernprogramm

### Prozessschritt: Konstruktion

Neue Funktionen:

- Neue Funktion: PARTdataManager CAD Plugins
- Produkterweiterungen im Festo Design Tool 3D

### Prozessschritt: Bestellung im Online Shop

Neue Funktion:

- Verbindliche Angebote direkt im Warenkorb erstellen

### Prozessschritt: Inbetriebnahme und After Sales

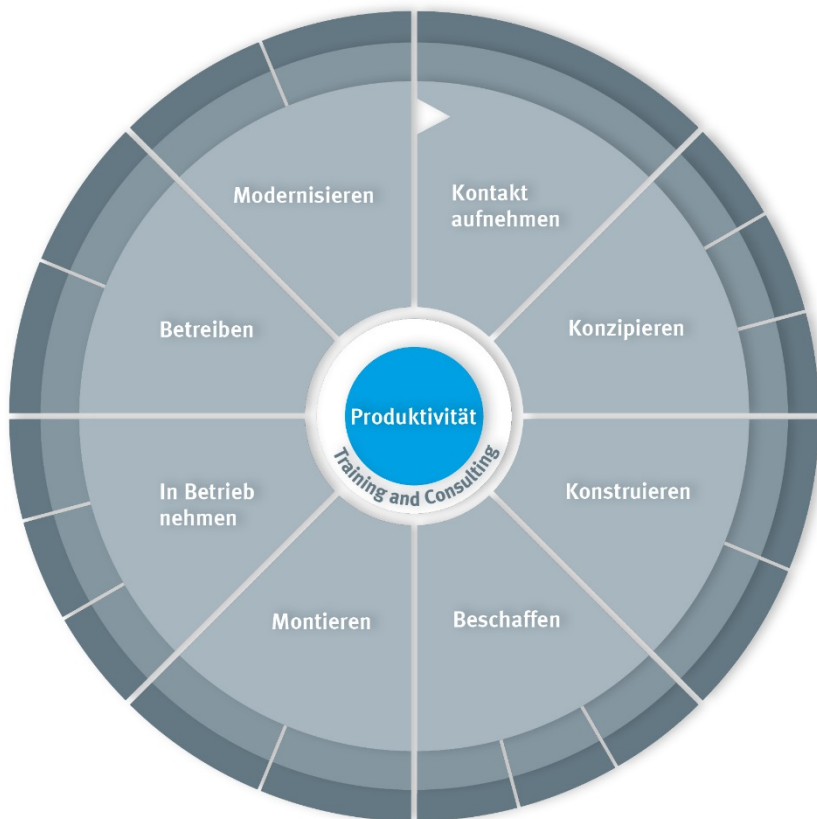
Neue Funktion:

- Neue Funktion: Information im mobilen Support Portal weiterleiten

## In welchen Prozessen kann Sie Software von Festo unterstützen?

Beenden

Startseite



Productivity-Circle

Unser Anspruch ist es, Ihre Produktivität zu erhöhen. Ein wichtiger Beitrag dazu sind unsere Software-Tools, die wir ständig weiterentwickeln. Diese unterstützen Sie vom ersten Kontakt bis hin zur Modernisierung Ihrer Maschine.

### Vorteile:

- Dank der guten Strukturierung finden Sie schnell und einfach die passende Software. Das spart wertvolle Zeit im Projektalltag.
- Unsere Software und Online-Angebote unterstützen Sie über Ihren gesamten Wertschöpfungsprozess.

# Wo finden Sie unseren Software-Support ?

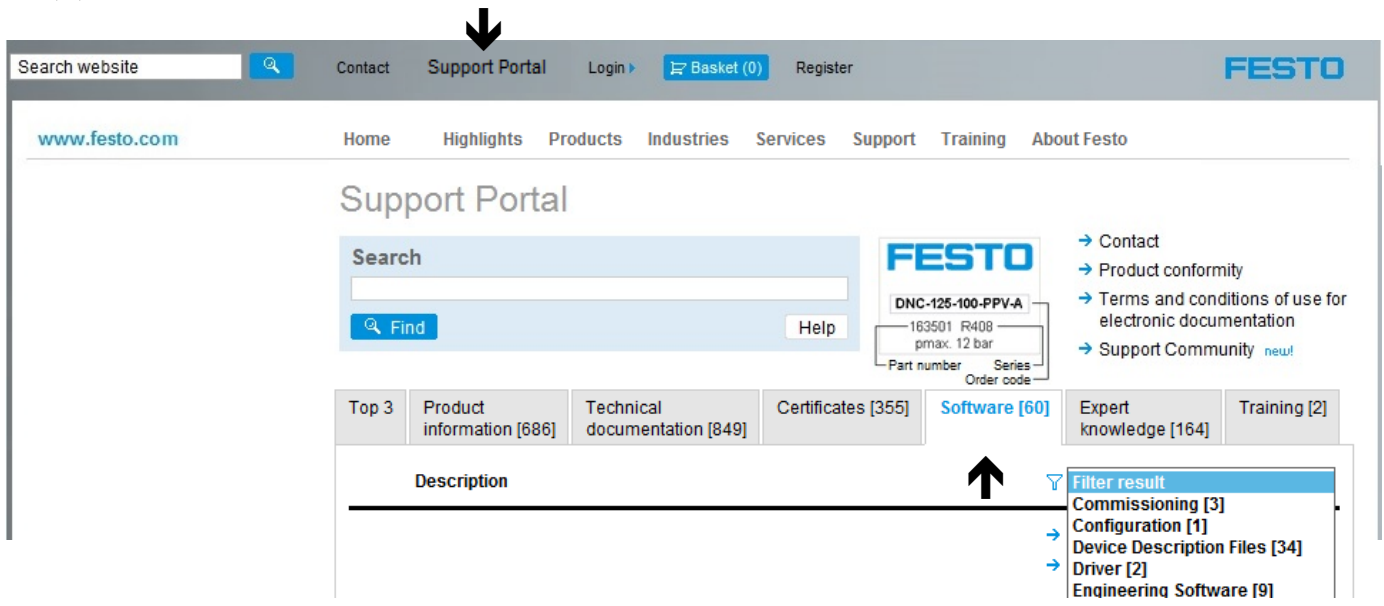
Beenden

Startseite

Auf der Webseite [www.festo.com](http://www.festo.com) unter dem Reiter „Support“



Support Portal - Nutzen Sie die Filterfunktionen um schnell ans Ziel zu kommen



**SOFTWARE-SUPPORT  
PROZESSCHRITT: AUSWAHL UND DIMENSIONIERUNG**

# Software-Support — Prozessschritt: Auswahl und Dimensionierung

Beenden

Startseite

## Produktfinder

Der Produktfinder im Produktkatalog ermöglicht durch die Merkmalsauswahl das schnelle Finden des richtigen Produktes. Bereits vorgelegte Konfigurationen werden in den Produktkonfigurator übertragen und das empfohlene Zubehör wird beim Übertrag in den Warenkorb vorgeschlagen.

**Cylinder with piston rod, metric** Reset Close

**Filter diameter: 52 mm**

- 4 mm
- 6 mm
- 8 mm
- 10 mm
- 12 mm
- 16 mm
- 18 mm
- 20 mm
- 25 mm
- 32 mm
- 40 mm
- 50 mm
- 63 mm
- 80 mm
- 100 mm
- 125 mm
- 160 mm
- 200 mm
- 250 mm
- 320 mm
- Equivalent diameter

**Stroke**

- 2.5 mm
- 5 mm
- 10 mm
- 15 mm
- 20 mm
- 25 mm
- 30 mm
- 35 mm
- 40 mm
- 50 mm
- 60 mm
- 80 mm
- 100 mm
- 125 mm
- 150 mm
- 160 mm
- 200 mm
- 250 mm
- 300 mm
- 320 mm
- 400 mm
- 500 mm

**Cushioning**

- No cushioning
- P: Flexible cushioning rings/plates at both ends
- PPS: Self-adjusting pneumatic end-position cushioning
- PPU: Pneumatic cushioning adjustable at both ends

**Position detection**

- For proximity sensor
- No

**Mode of operation**

- double-acting
- single acting, pushing
- single acting, pulling

**Theoretical force at 6 bar, advance stroke**

**Variants**

- Protection against torque/guide
- Conforms to standard
- Based on the standard

**Product Grid:**

- Compact cylinder ADH
- Compact cylinder AEN
- Round cylinders DSNU
- Round cylinders ESNU
- Round cylinders ESNU, ESN
- Round cylinders DG, EG
- Round cylinders CRDSNU
- Short-stroke cylinders ADVC, AEVC
- Compact cylinders ADVU, AEVU, metric
- Flat cylinder DCF, metric
- Compact cylinder ADHP
- Compact cylinder ADH-EL
- Compact cylinder CDC
- Standard cylinder DSGC
- Standard cylinder DSGO
- Standard cylinder DSHF
- Standard cylinder DHC, metric
- Standard cylinders DHO, metric
- Standard cylinders DNGZS, metric
- Round cylinders DSRUP

*New 4/2014: self-adjusting end-position cushioning PPS*

*New 4/2014: increased chemical resistance, end position lock*

*New 4/2014: additional sizes 160 and 200 mm*

*New 4/2014: additional scraper variants and ATEX EX4 & PGD to 345°C*

### Vorteile:

- Erleichterte Suche durch vorselektierte Auswahlkriterien.
- Schnelle und einfache Produktkonfiguration sowie Auswahl von passendem Zubehör.
- Neueste Produktfeatures als blauer Infotext unter dem Produktbild.

# Neue Funktion: Weiterer Produktfinder für Zulassungen

Neuer Produktfinder

- Antriebe mit Linearführung

Beenden

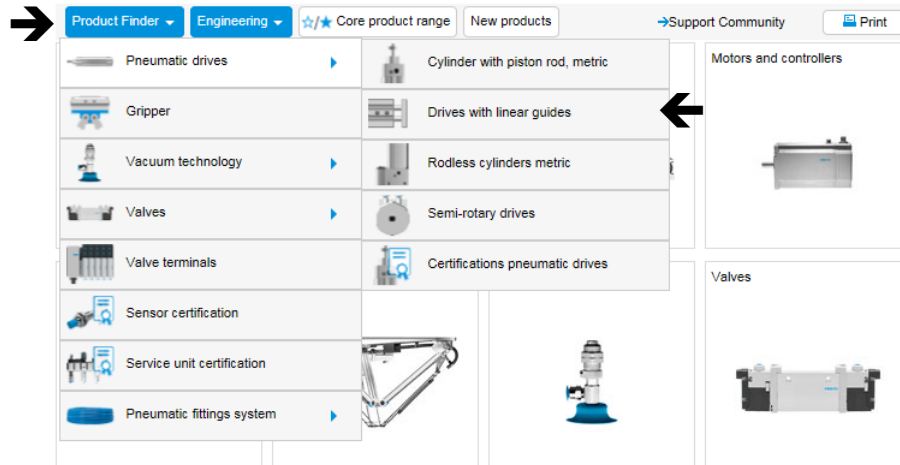
Startseite

Über den Produktfinder finden Sie neben den Hauptmerkmalen Kolben-Durchmesser und Hub folgende Merkmale für die detaillierte Suche :

Home GB Highlights **Products** Applications Services Support Training About Festo

Products

☆/★ = Core product range



- Dämpfungsmöglichkeiten
- Positionserkennung
- Führungsarten
- Varianten wie z.B. Feststelleinheit an der Kolbenstange

## Vorteil:

- Den benötigten Antriebe mit Linearführung schnell und einfach finden.

# Software-Support — Prozessschritt: Auswahl und Dimensionierung

[Beenden](#)
[Startseite](#)

## Engineering

Die Engineering Tools im Produktkatalog und Support Portal unterstützen Sie, das richtige Produkt zu finden, indem Anforderungen an die Applikation spezifiziert werden können.

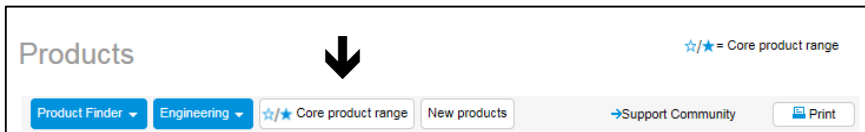
### Vorteile:

- Weniger Risiko bei der Produktauswahl, durch Produktvorschläge je nach Anforderung.
- Keine aufwendigen Berechnungen, Realitätstests oder grobe Schätzungen.
- Einfach und leicht zu bedienende Software Tools.
- Bestätigung und Prüfung der eigenen Produktauswahl.

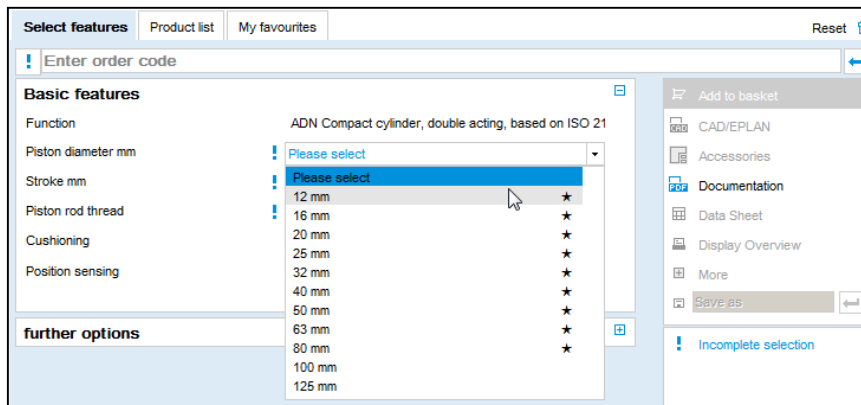
# Software-Support — Kernprogramm auf einen Blick

Beenden

Startseite



Komplette Übersicht zum Kernprogramm — jetzt mit einem Klick.



Produktkonfigurator für Zylinder — mit Kennzeichen für das Kernprogramm.

## Vorteile:

- **Kennzeichnung (Stern)** und automatisierte Vorauswahl für unser weltweit einheitliches Kernprogramm. Herausragend durch:
  - Schnelle und hohe Verfügbarkeit
  - einfache Onlinebestellung
  - Festo Qualität zum attraktiven Preis
- Viele weitere verfügbare Produktoptionen wie: ATEX-Zulassung, Tieftemperatur, Abstreifer etc. für besondere Anforderungen.

# Neue Funktion: Weitere Lieferklasse im Kernprogramm


Beenden

Startseite

Motors and controllers ☆/★ = Core product range

★ Core product range
New products
→Support Community
Print

**Servo motors**



- Size 32 ...140
- Torque 0.15 ... 48.8 Nm
- Voltage 24, 48, 360 ... 565 V DC.

☆EMME EMMS MTR


Feature search

Next

☆ Core product range

---

**Stepper motors**



- Sizes 42, 57, 87
- Torque 0.34 ... 8.6 Nm
- Voltage 24 ... 72 V DC.

☆EMMS

Feature search

Next

☆ Core product range

Neuer Stern ☆ für die Lieferklasse:  
In höchstens 5 Tagen versandbereit ab Festo Werk

## Vorteil:

Noch mehr Produkte in unserem weltweit einheitlichen Kernprogramm.

Herausragend durch:

- Schnelle und hohe Verfügbarkeit
- einfache Onlinebestellung
- Festo Qualität zum attraktiven Preis.

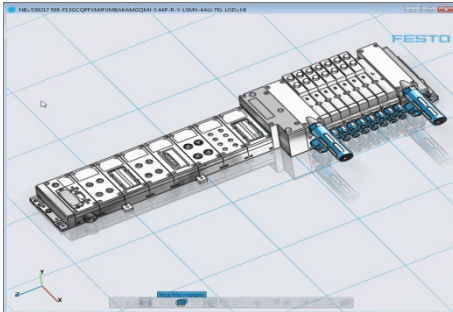
# **SOFTWARE-SUPPORT – PROZESSSCHRITT: KONSTRUKTION**

# Software-Support — Prozessschritt: Konstruktion

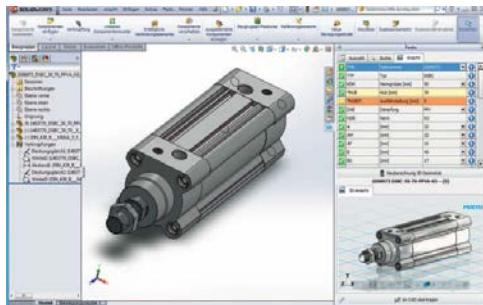
Beenden

Startseite

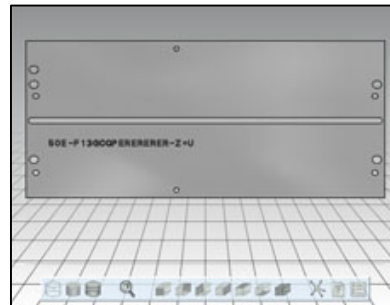
**Schnelle und sichere Konstruktion -  
mechanisch und elektrisch:**



CAD-Model einer Ventilinsel



CAD-Plug-In



Bohrschablone

Aufwand reduzieren – durch 2D/3D-CAD-Daten für über 32.000 Produkte, passende Eplan Makros und FluidDraw-Daten für die Erstellung elektrischer und pneumatischer Schalt- und Stromlaufpläne.

## Vorteile der mechanische Konstruktion:

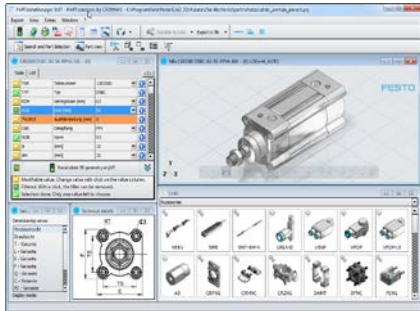
- 45 CAD-Formate ermöglichen den direkten Einbau in Ihrem CAD-System ohne Zeitverluste für Geometrie-Importe und fehlende Bauteilverknüpfungen.
- Das CAD Plug-In ermöglicht die Produktauswahl innerhalb Ihres CAD-Systems und die Verwendung unternehmenseigener Vorlagen.
- 2D und 3D Bohrschablonen für Ventilinseln helfen Konstruktionsaufwände zu reduzieren.

# Software-Support — Prozessschritt: Konstruktion

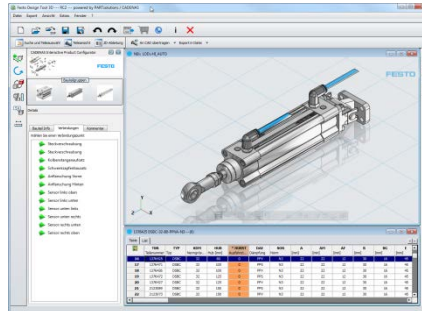
Schnelle und sichere Konstruktion -  
mechanisch und elektrisch:

Beenden

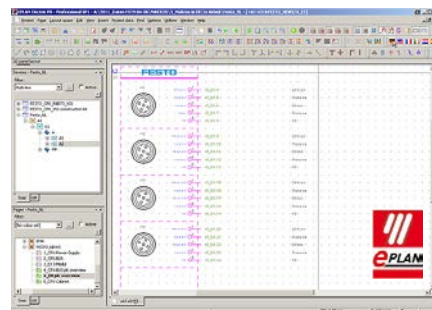
Startseite



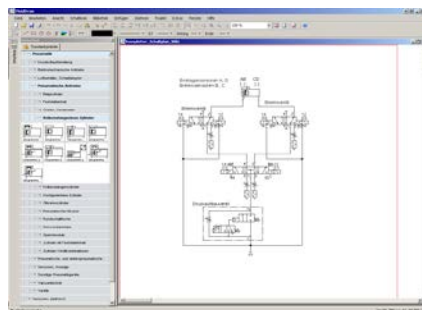
PARTdataManager



Festo Design Tool 3D



EPLAN P8 Makros



FluidDraw

## Vorteile für die mechanische Konstruktion:

- Die visuelle Auswahl von passendem Zubehör und Produktdatenblätter direkt am Produkt beschleunigen den Auswahlprozess.
- Erstellung von CAD Produktkombinationen mit automatisch generierter Baugruppenzeichnung (PDF-Format) sowie einer Bestellposition für die Bestellung.

## Vorteile für die elektrische Konstruktion:

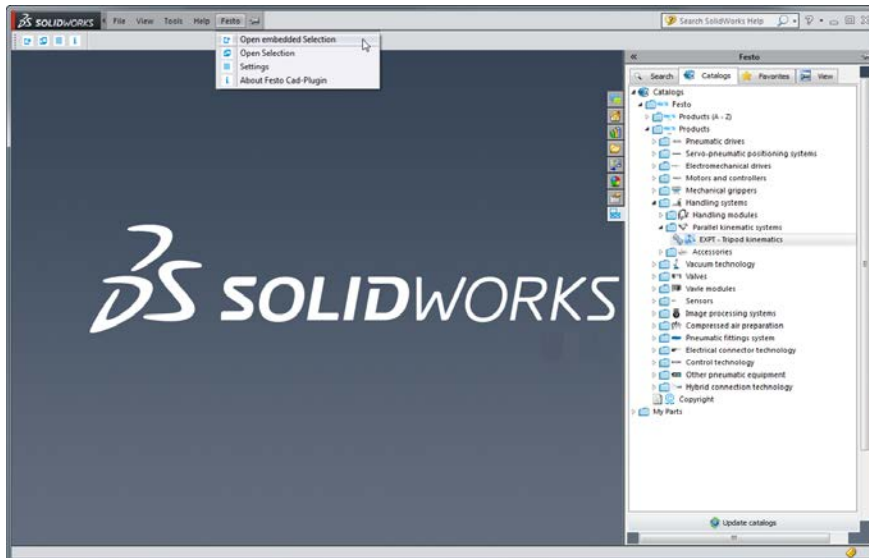
- Funktions- und 2D-Grafikmakros für Eplan um Schaltpläne schnell und einfach zu erzeugen.
- FluidDraw für die einfache Erstellung von elektrischen und pneumatischen Schalt- und Stromlaufplänen.
- Artikeldatenbank mit über 32.000 Teilenummern in 20 Landessprachen.

## Neue Funktion: PARTdataManager CAD Plugins

Beenden

Startseite

In Ihrem CAD-System wird ein zusätzliches „Festo“ Menü angelegt, mit dem Sie die Teileauswahl nahtlos integrieren können.



Neue Funktionen in den Plugins:

- Geometriesuche
- Links zum Produktzubehör
- Schnittstellenupdate für aktuelle CAD-Systeme wie Inventor 2016, SolidWorks 2016 ...

### Vorteile:

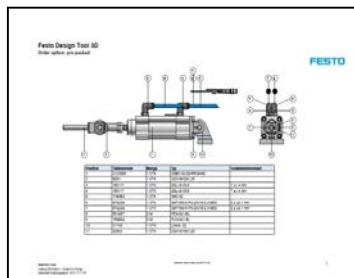
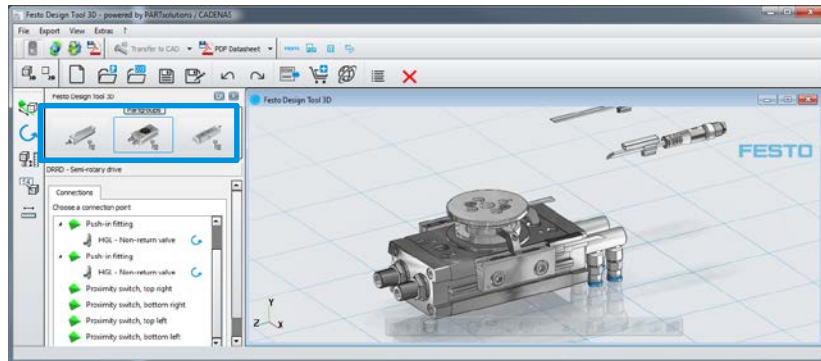
- Erheblich schnellere Bauteil-generierung inklusive Matings
- Produktauswahl in Ihrem CAD-System
- Schnelle Sichtung von passendem Zubehör
- Individuelle Konfiguration der Schnittstellendetails

# Neue Funktion: Produkterweiterungen im Festo Design Tool 3D

Beenden

Startseite

## 6 neue Produktfamilien und Zubehör



Baugruppenzeichnung

Download-Paket für Baugruppe

### Vorteile:

- Einfache Übersicht und Zubehöerauswahl
- Viele Produkte aus dem Kernprogramm ★
- Alle Bauteile in einer CAD Baugruppe übertragen
- Keine Anmeldung für den Zugriff auf native CAD-Daten. Somit bleiben Bauteilbeziehungen erhalten und Umwandlungsprozesse aus neutralen CAD-Daten wie \*.step werden vermeiden.
- Automatisch erzeugte Baugruppenzeichnungen und –stücklisten (PDF-Format)
- Download-Paket für Produktdokumentation über das Support Portal

# **SOFTWARE-SUPPORT – PROZESSSCHRITT: BESTELLUNG IM ONLINE SHOP**

# Software-Support – Prozessschritt: Bestellung im Online Shop

[Beenden](#)
[Startseite](#)

## Warenkorb

Basket

1. Basket | 2. Order Information | 3. Place Order | 4. Confirmation

Add to basket  Quantity

Action...

Part No.	Quantity	Your part number	Type Article designation	Your price / unit	Total GBP	Delivery Date
2123087	1	PC	DSBC-32-60-PPSA-N3 Standard cyl.	96.87	96.87	26.08.2014
543861	2	PC	SME-8M-DS-24V-K-0,3-M8D Prox. sensor	22.20	44.40	26.08.2014
547497	1	PC	VMPAF-AP-2-1-EMM-2 Sub-base	52.38	52.38	27.08.2014
<b>Warning: Product to be discontinued, only available as series product during the year 2019. Do not use for new designs. Alternatives on request.</b>						
<b>Phase-out</b> 01.12.2013 - 30.06.2018 - 30.06.2019				<b>Alternative product</b> no alternative System change to MPA-S, MPA-L and VTSA		
<b>Total</b>				<b>193.65</b>	<b>GBP</b>	

Im Warenkorb finden Sie viele Funktionen die Ihnen die Arbeit erleichtern. So sehen Sie im Warenkorb auf einen Blick die Informationen zu:

- Teilenummer und Menge
- Produktbezeichnung
- Preis, **Neu: Lieferzeit auch ohne Anmeldung**
- Wichtige Hinweise zum Produkt direkt über der betroffenen Position
- Erweiterte Informationen zu Produkten die sich im Auslauf befinden

### Vorteile:

- Kein Warten auf ein Angebot, Preise und Verfügbarkeiten sofort abrufbar.
- Rechtzeitige Hinweise zu Auslaufprodukten.

# Software-Support – Prozessschritt: Bestellung im Online Shop

[Beenden](#)
[Startseite](#)

## Warenkorb

**Order Tracking**

Your purchase ref.  Order date between  and   
 Festo Doc. No.  and   
 Part No.  Document Type   
 Your part no.  Status  [Search](#)

List of your Orders [Print](#) [View 10](#) [30](#) [50](#) [All](#)

Your purchase ref.	Originator	Order date	Festo Order no.	Delivery Status	Document	Repeat Order		
29581		18.08.2014	2080302370	Full	<a href="#">PDF</a> <a href="#">PDF</a>	<a href="#">↔</a>		
47-200169		13.08.2014	2080301758	Open	<a href="#">PDF</a> <a href="#">PDF</a>	<a href="#">↔</a>		
📍 Lockwell Electrical Distributors Unit 3&4 Hornchurch Close CV1 2QZ Cheylesmore, Coventry								
Item No.	Part No.	Type Article designation	Your part no.	Quantity Ordered	Date Ordered for	Shipment no.	Invoice	Pos
10	574333	SMT-8M-A Prox. sensor		10	18.08.2014	1756263818		<a href="#">PDF</a>
		SMT-8M-A-PS-24V-E-0.5-OE		10	21.08.2014			<a href="#">PDF</a> <a href="#">PDF</a>
				10				
190255					08.08.2014	2080300993	Full	<a href="#">PDF</a> <a href="#">PDF</a> <a href="#">↔</a>

Status 20.08.2014 [«](#) [1](#) [2](#) [»](#)

Besondere Funktionen die wir Ihnen bieten sind:

- Import von Stücklisten um Daten aus dem eigenen System direkt zu nutzen
- Auftragsverfolgung auch für Telefon- und Faxbestellungen
- Gesamt-Dokumentation Download

### Vorteile:

- Schreibfehler und eventuelle falsche Bestellungen durch den Stücklisten-Import vermeiden.
- Lieferstatus jederzeit schnell und einfach einsehen um Projekte optimal zu managen.
- Alle Dokumente zu ihrer Bestellung mit einem Download erhalten + Sprachauswahl.

# Neue Funktion: Verbindliche Angebote direkt im Warenkorb erstellen

Beenden

Startseite

Zeichnung	Typ	Benennung
<input type="checkbox"/>	DSBC-40-60-PPSA-N3	NORMZYLINDER
<input type="checkbox"/>	SME-8M-DS-24V-K-0,3-M8D	NAEHERG.SCHALT.

Die neue Funktion ermöglicht Ihnen direkt im Online Shop für alle Produkte ein Angebot zu erzeugen (aktuell nur in DE verfügbar, weitere Länder folgen).

**Angebot anfordern** ✕

**Kontakt**

Anrede  Vorname  Name

**Ihre Anfragenummer**

✕

**Angebotsversand**

E-Mail

## Vorteile:

- Unkompliziert und schnell Angebote selbst erstellen.
- Angebote komfortabel weiterleiten, per Email oder auf Ihr eingerichtetes Benutzerkonto.

# **SOFTWARE-SUPPORT — PROZESSSCHRITT: INBETRIEBNAHME UND AFTER SALES**

## Software-Support – Prozessschritt: Inbetriebnahme und After Sales

[Beenden](#)[Startseite](#)

Support Portal

Search

 Find

Help

Im Support Portal finden Sie alle Produktinformationen auf einen Blick - über die gesamte Lebensdauer eines Produkts:

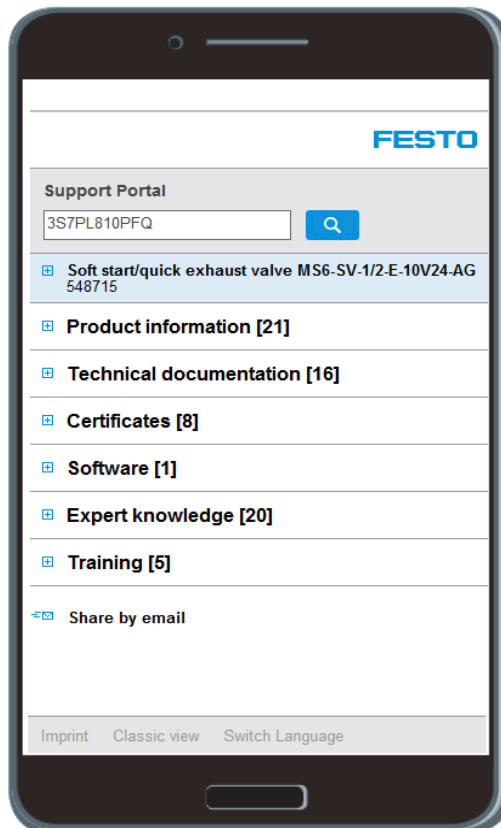
- Produktdokumentationen
- Anwenderdokumentationen
- Engineering Software
- Firmware und Treiber
- Expertenwissen
- CAD-Daten
- Daten zu Auslaufprodukten und Hinweise zu Alternativprodukten
- ...

# Neue Funktion: Information im mobilen Support Portal weiterleiten

Beenden

Startseite

## Mobiles Support Portal



Die neue Funktion ermöglicht die direkte Weitergabe der Produktinformation auf dem Mobiltelefon an weitere Personen.

So kann z.B. Ihr Servicemitarbeiter durch das Abscannen des Data- Matrix Product Key auf dem Produkt oder die Eingabe des Product Key im mobilen Support Portal die benötigten Informationen direkt an den Einkäufer weiterleiten.

(Scann-App für ein Data Matrix Code notwendig)

### Vorteile:

- Fehlerfrei und einfache Produkt-Identifikation
- Verkürzte Stillstandszeiten durch schnellere Weiterleitung der benötigten Informationen.



## Software-Support – Prozessschritt: Inbetriebnahme und After Sales

Beenden

Startseite



Für die Inbetriebnahme und Programmierung bietet Festo umfangreichen Software-Support

- Inbetriebnahme- und Parametrierungs-Software
- Funktionsbausteine für Steuerungssysteme verschiedener Hersteller
- Umfangreiche CODESYS Bibliotheken für die Einbindung der Produkte von Festo
- Diagnose und Condition Monitoring Software
- Das Support Portal

**CODESYS**  
The IEC 61131-3 Programming System  
provided by Festo

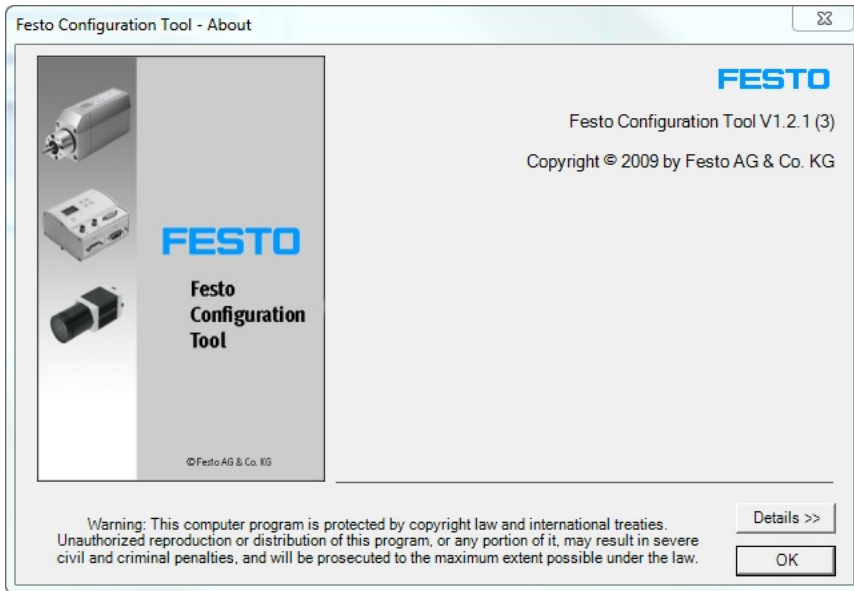


### Vorteile:

- Schnellere und einfachere Programmierung und Inbetriebnahme.
- Geringe Maschinenstillstandszeiten dank Diagnose und Condition Monitoring Software.

# Software-Support – Prozessschritt: Inbetriebnahme und After Sales

## Festo Configuration Tool

[Beenden](#)
[Startseite](#)


Ein Beispiel für komfortable und leichtere Parametrierung und Inbetriebnahme von Achssystemen: Das Festo Configuration Tool

### Vorteile:

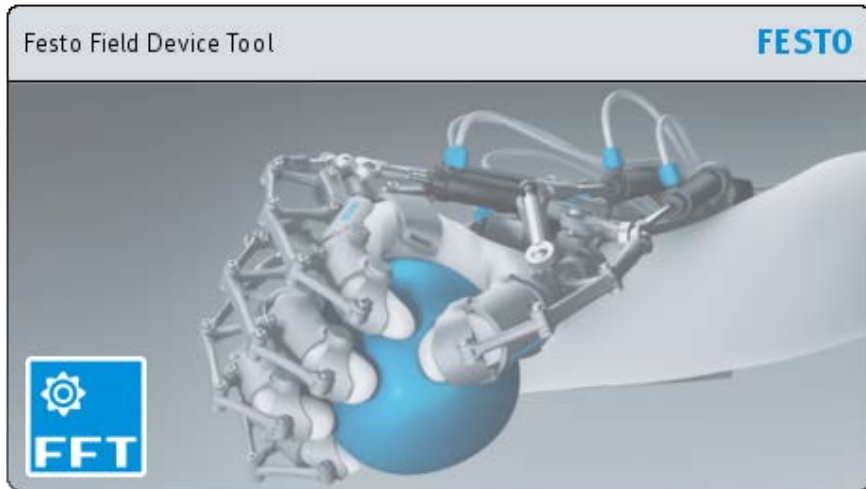
- Komfortable Konfiguration offline und online.
- Sichere Inbetriebnahme durch Setzen von Standardwerten für die Endlagen, die Referenzfahrt sowie den Werten für die maximale Beschleunigung und Fahrgeschwindigkeit.
- Grafisch unterstützte Parametereingabe.
- Alle Antriebe in einem Projekt verwalten und archivieren.

# Software-Support – Prozessschritt: Inbetriebnahme und After Sales

Beenden

Startseite

## Festo Field Device Tool



Übergeordnetes Inbetriebnahme- und Service-Tool für Ethernet und Feldbus basierte Automatisierungsgeräte von Festo.

### Vorteile:

- Vereinfachte und beschleunigte Inbetriebnahme + Wartung z. B. durch parallele Firmware-Updates auf mehreren Geräten.
- Implementierte Funktionen zur Parametrierung, Konfiguration und der Aktualisierung von Festo Automatisierungsgeräten.

# Software-Support – Prozessschritt: Inbetriebnahme und After Sales Ersatzteilkatalog

[Beenden](#)
[Startseite](#)

**Spare Part Catalogue**

Search spare parts for... [Advanced Search](#)

**FESTO**

DNC-125-100-PPV-A  
163501 R408  
pmax. 12 bar

Part number

Series number (optional)

▶ **Search**

Search result Show 10

Part no.	Type	Article designation	Product series	from ... to ...	?

1. Prüfen Sie, welche Ersatzteile für die Anwendung genutzt werden können.
2. Speichern Sie Explosionszeichnungen und Stücklisten als PDFs oder drucken Sie diese direkt aus.
3. Wählen Sie die passenden Ersatzteile online über unseren Ersatzteilkatalog aus und bestellen Sie diese bequem über den Online Shop

Sie finden den Ersatzteilkatalog im Kartenreiter Support unter „Inbetriebnahme und After Sales“

Support / Downloads [Login](#) [Basket \(0\)](#) [Register](#)

[Highlights](#)
[Products](#)
[Industries](#)
[Services](#)
[Support](#)
[Training](#)
[About Festo](#)

## Vorteile:

- Viele Festo Produkte können sehr kostengünstig repariert werden.
- Explosionszeichnungen und Stücklisten sind direkt abrufbar und müssen nicht separat gesucht werden.