

Asistencia técnica de software



Resumen

Fase del proceso: selección y dimensionamiento

Nuevas funciones:

- Nuevo buscador de productos para actuadores con guía lineal
- Nueva clase de entrega en el programa básico

Fase del proceso: construcción

Nuevas funciones:

- Nueva función: plugins CAD para PARTdataManager
- Ampliaciones de productos con Festo Design Tool 3D

Fase del proceso: pedido en la tienda online

Nuevas funciones:

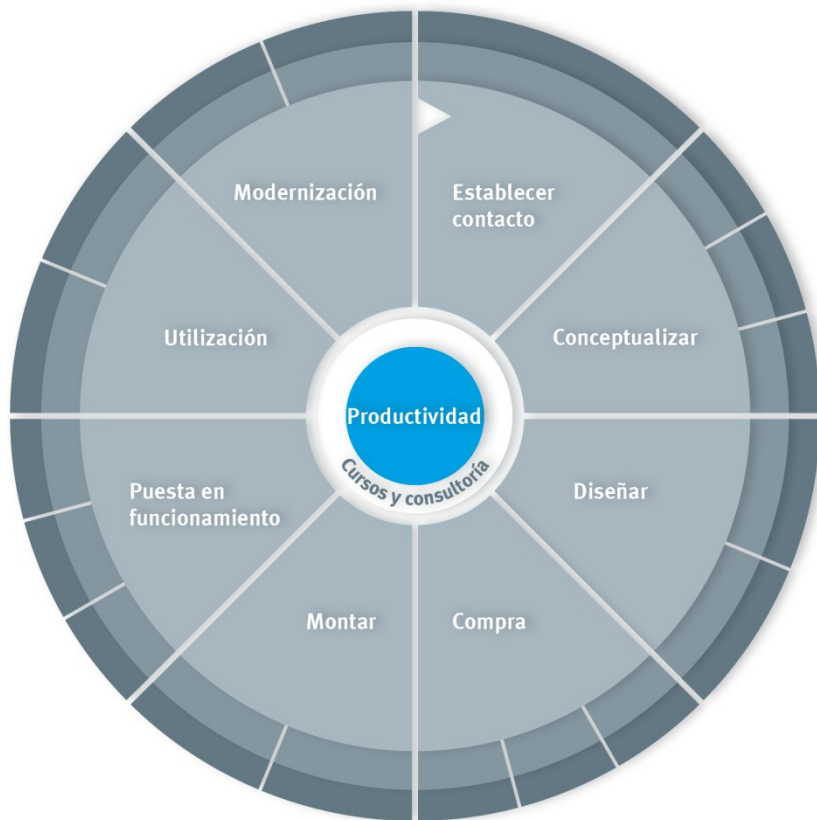
- Crear ofertas vinculantes directamente en la cesta de la compra

Fase del proceso: puesta en funcionamiento y servicio posventa

Nueva función:

- Nueva función: reenviar información del portal de asistencia técnica al móvil

¿En qué procesos puede ayudarle el software de Festo?



Nuestro compromiso es aumentar su productividad. Una de nuestras mayores contribuciones son las herramientas de software, que mejoramos continuamente. Le proporcionan apoyo desde el primer contacto hasta la modernización de su máquina.

Ventajas:

- Gracias a la buena estructuración encontrará el software adecuado de forma fácil y rápida. Ahorrará un tiempo precioso en el día a día del proyecto.
- Nuestro software y oferta online le ayudan durante todo el proceso de valor añadido.

¿Dónde encontrar nuestra asistencia técnica de software?

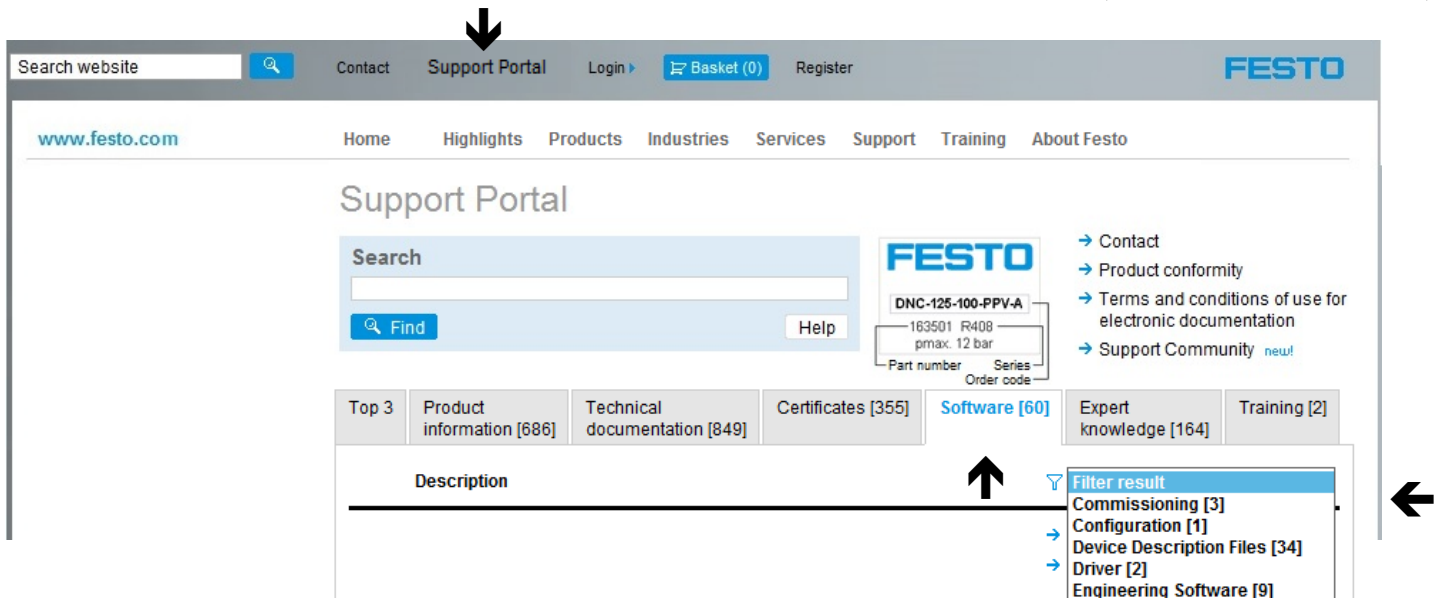
Terminar

Página inicial

En la página web www.festo.com, en la pestaña "Asistencia técnica"



Portal de asistencia técnica: utilice las funciones de filtrado para llegar con rapidez a su objetivo



ASISTENCIA TÉCNICA DE SOFTWARE
FASE DEL PROCESO: SELECCIÓN Y DIMENSIONAMIENTO

Asistencia técnica de software — Fase del proceso: selección y dimensionamiento

Terminar

Página inicial

Buscador de productos

El buscador de productos del catálogo permite encontrar rápidamente el producto adecuado mediante la selección de características. Las configuraciones cargadas se transfieren al configurador de productos y, al mismo tiempo, se sugieren los accesorios recomendados en la cesta de la compra.

Ventajas:

- Búsqueda simplificada mediante criterios de selección predefinidos.
- Configuración del producto, selección de los accesorios adecuados de forma rápida y sencilla.
- Las últimas características de producto aparecen en el texto informativo azul bajo la imagen del producto.

Nueva función: otro buscador de productos para certificaciones

Terminar

Página inicial

Nuevo buscador de productos

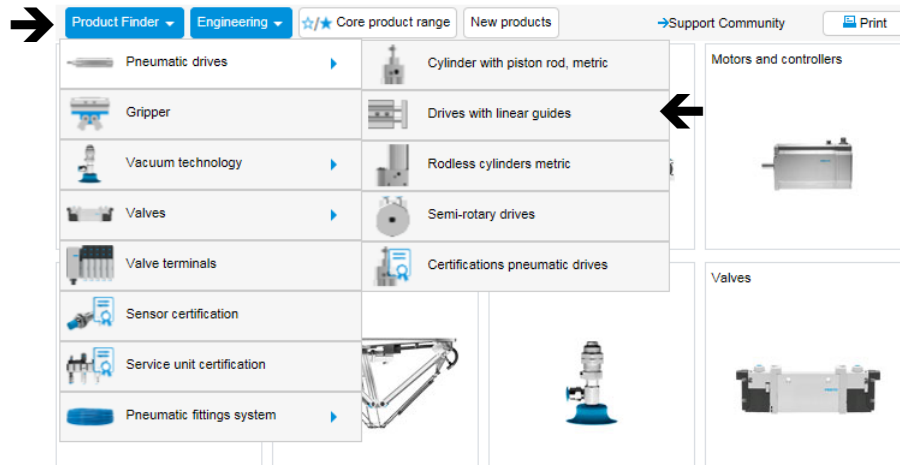
- Actuadores con guía lineal

Con el buscador de productos, además de características principales como el diámetro del émbolo y la carrera, también puede utilizar las siguientes características para una búsqueda detallada:

Home GB Highlights **Products** Applications Services Support Training About Festo

Products

☆/★ = Core product range



- Opciones de amortiguación
- Detección de la posición
- Tipos de guía
- Variantes como, p. ej., unidad de bloqueo en el vástago

Ventaja:

- Encontrar con facilidad y rapidez el actuador con guía lineal deseado.

Asistencia técnica de software — Fase del proceso: selección y dimensionamiento

Terminar

Página inicial

Ingeniería

Las herramientas de ingeniería del catálogo de productos y del portal de asistencia técnica le ayudan a seleccionar el producto correcto, permitiéndole especificar las exigencias de la aplicación.

The screenshot shows a software interface for selecting system parameters. At the top, there is a progress bar with five steps: 1. System parameters (highlighted), 2. Cylinder selection, 3. System, 4. Simulation, and 5. Parts list. Below the progress bar, the title reads "System parameters - Select main settings here." and there is a "Continue >" button. The interface is divided into several sections:

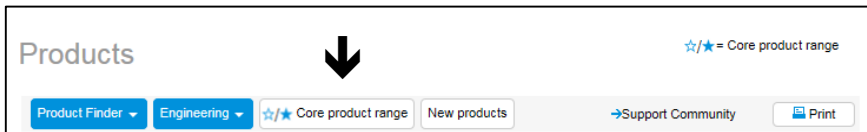
- Desired positioning time:** A text input field with the value "1" and a unit selector set to "s".
- Initial cylinder parameters:**
 - A checkbox labeled "with throttle valve" is checked.
 - Required stroke:** A text input field with the value "200" and a unit selector set to "mm".
 - Alignment angle:** A text input field with the value "0" and a unit selector set to "deg".
 - Direction of movement:** Two radio buttons, "Extend" (selected) and "Retract".
- Air supply and tubing:**
 - Air supply pressure:** A text input field with the value "6" and a unit selector set to "bar".
 - Tubing length:** Two text input fields, one with "1" and unit "m", and another with "1" and unit "m".
- Load settings:**
 - Moving mass:** A text input field with the value "10" and a unit selector set to "kg".
 - Additional thrust:** A text input field with the value "0" and a unit selector set to "N".
 - Additional friction:** A text input field with the value "0" and a unit selector set to "N".

A "Continue >" button is located at the bottom right of the form.

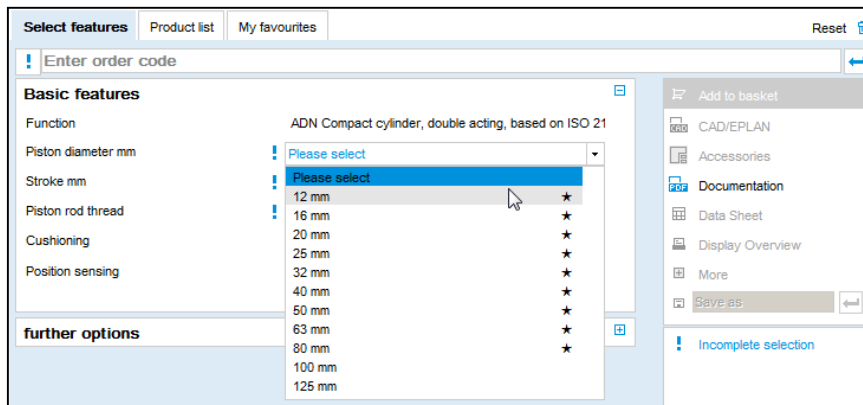
Ventajas:

- Menor riesgo en la selección del producto, gracias a las sugerencias de productos en función de sus exigencias.
- Sin tediosos cálculos, tests de realidad ni estimaciones aproximadas.
- Herramientas de software de manejo fácil y sencillo.
- Confirmación y comprobación de la propia selección de productos.

Asistencia técnica de software — Resumen del programa básico de productos

[Terminar](#)
[Página inicial](#)


Guía completa de productos básicos, ahora disponible con un solo clic.



Configurador de productos para cilindros, con características para el programa básico de productos.

Ventajas:

- **Identificación (estrella)** y selección previa automatizada en nuestro programa básico de productos unificado en todo el mundo. Excelencia gracias a:
 - Disponibilidad en un mínimo plazo
 - Pedidos online sencillos
 - Calidad Festo a un precio muy atractivo
- Muchas otras opciones de producto disponibles: certificación ATEX, baja temperatura, junta rascadora, etc., para tareas con exigencias especiales.


Nueva función: nueva clase de entrega en la gama básica

Terminar
Página inicial

Motors and controllers ☆/★ = Core product range

☆ Core product range
New products
→Support Community
Print

Servo motors



- Size 32 ...140
- Torque 0.15 ... 48.8 Nm
- Voltage 24, 48, 360 ... 565 V DC.


☆EMME EMMS MTR

Feature search

Next

☆ Core product range

Stepper motors



- Sizes 42, 57, 87
- Torque 0.34 ... 8.6 Nm
- Voltage 24 ... 72 V DC.

☆EMMS

Feature search

Next

☆ Core product range

Nueva estrella ☆ para la clase de entrega:
Máximo cinco días para el envío desde fábrica de Festo

Ventaja:

Más productos en nuestra gama básica ofrecida en todo el mundo.

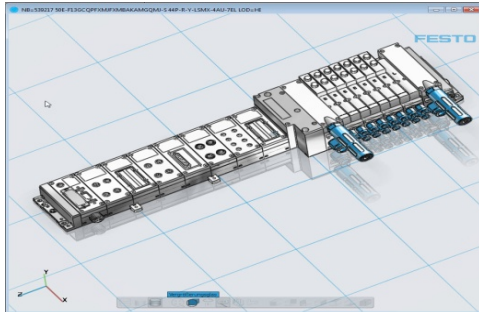
Excelencia:

- Disponibilidad en un mínimo plazo
- Pedidos online sencillos
- Calidad de Festo a un precio atractivo.

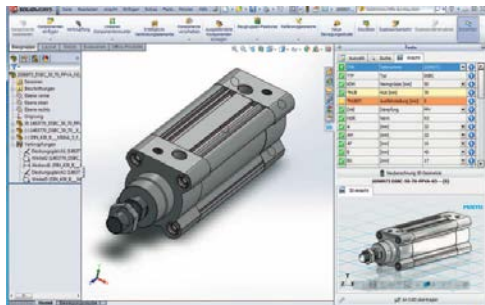
ASISTENCIA TÉCNICA DE SOFTWARE — FASE DEL PROCESO: CONSTRUCCIÓN

Asistencia técnica de software — Fase del proceso: construcción

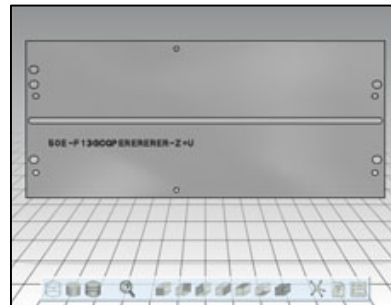
Construcción rápida y segura,
mecánica y eléctrica:



Modelo CAD de un terminal de válvulas



Plugin CAD



Plantilla para taladrar

Reducción de costes: mediante datos CAD 2D/3D para más de 32.000 productos, y las correspondientes macros de Eplan y datos de FluidDraw para una rápida confección de los esquemas de los circuitos eléctricos y neumáticos.

Ventajas de la construcción mecánica:

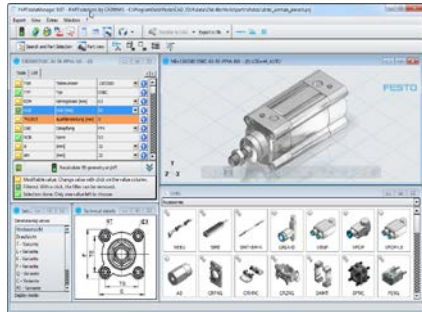
- Los formatos CAD 45 permiten la construcción directa en su sistema CAD sin pérdida de tiempo para importaciones de geometría y para las combinaciones de componentes que faltan.
- El plugin CAD permite llevar a cabo la selección de productos dentro de su sistema CAD y el uso de documentación propia de la empresa.
- Las plantillas para taladrar en 2D y 3D para terminales de válvulas contribuyen a reducir los gastos constructivos.

Asistencia técnica de software — Fase del proceso: construcción

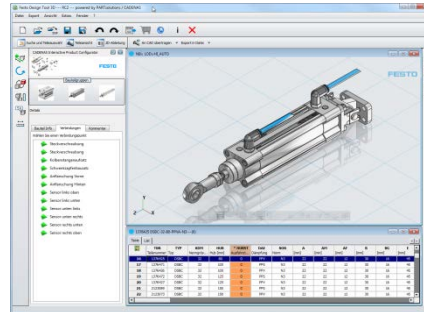
Terminar

Página inicial

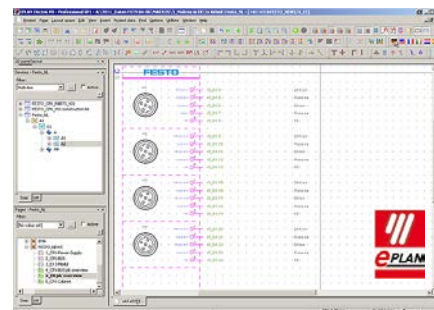
Construcción rápida y segura,
mecánica y eléctrica:



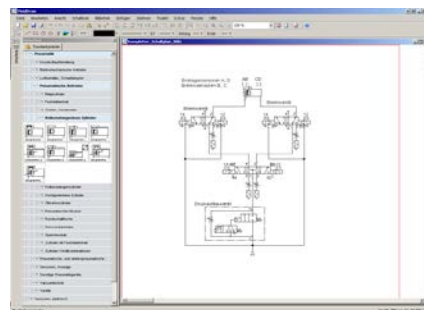
PARTdataManager



Festo Design Tool 3D



Macros EPLAN P8



FluidDraw

Ventajas de la construcción mecánica:

- La selección visual de los accesorios adecuados y de las hojas de datos de producto directamente con el producto aceleran el proceso de selección.
- Creación de combinaciones de productos CAD con diseño de módulos generado automáticamente (formato PDF), así como una única referencia para efectuar el pedido.

Ventajas en la construcción eléctrica:

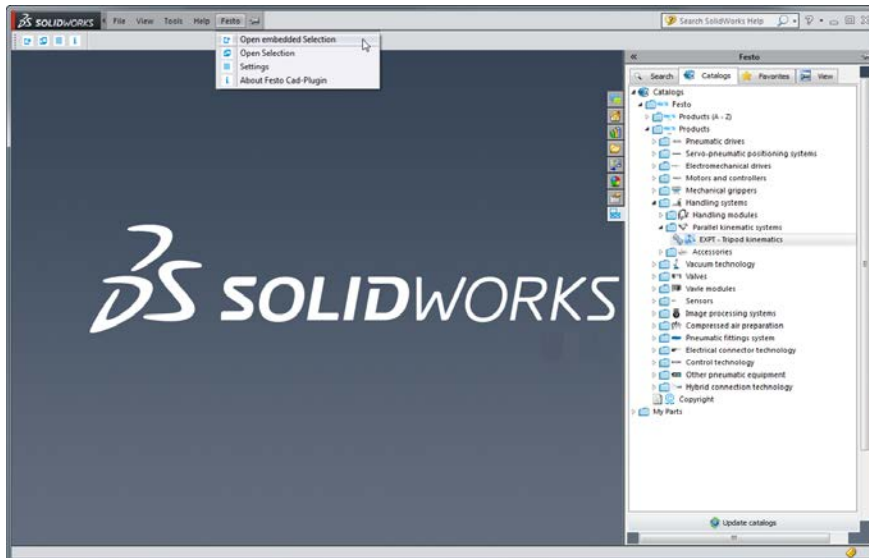
- Crear macros de gráficos 2D y funciones para Eplan de forma sencilla y rápida a partir de esquemas del circuito.
- FluidDraw para simplificar la creación de esquemas de conmutación y de circuitos eléctricos y neumáticos.
- Base de datos de artículos con más de 32.000 números de artículo en 20 idiomas.

Nueva función: plugins CAD para PARTdataManager

Terminar

Página inicial

En su sistema CAD se crea un menú "Festo" adicional, con el que podrá integrar sin problemas la selección de las piezas.



Nuevas funciones en los plugins:

- Búsqueda geométrica
- Enlaces a los accesorios
- Actualización de interfaces para sistemas CAD actuales como Inventor 2016, SolidWorks 2016 ...

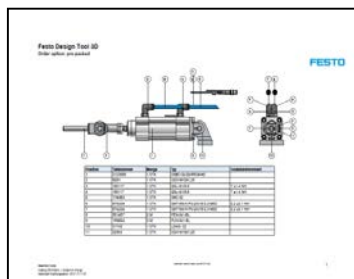
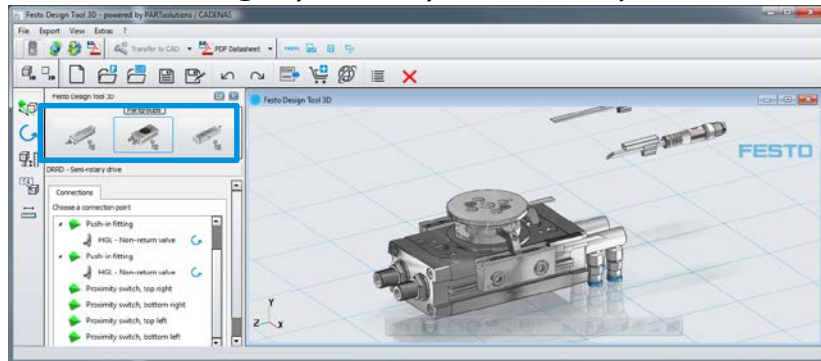
Ventajas:

- Generación de componentes sustancialmente más rápida incluidos acoplamientos
- Selección de productos en su sistema CAD
- Rápida distinción de los accesorios adecuados
- Configuración individual de los detalles de la interfaz

Nueva función: ampliaciones de productos con Festo Design Tool 3D

Terminar
Página inicial

Seis nuevos grupos de productos y accesorios



Denominación de módulos



Paquete de descarga de un módulo

Ventajas:

- Vista general y selección de accesorios sencilla
- Numerosos productos correspondientes a la gama básica ★
- Transferencia de todos los componentes a un módulo CAD
- Sin necesidad de registrarse para acceder a datos CAD nativos, para mantener las referencias de las piezas y para evitar procesos de conversión de datos CAD neutrales como *.step.
- Realización automática de esquemas de módulos y listas de piezas (formato PDF)
- Descarga de documentación de productos desde el portal de asistencia técnica

ASISTENCIA TÉCNICA DE SOFTWARE — FASE DEL PROCESO: PEDIDO EN LA TIENDA ONLINE

Asistencia técnica de software — Fase del proceso: pedido en la tienda online

Terminar
Página inicial

Cesta de la compra

Basket

1. Basket | 2. Order Information | 3. Place Order | 4. Confirmation

Add to basket Quantity

Action...

Part No.	Quantity	Your part number	Type Article designation	Your price / unit	Total GBP	Delivery Date
2123087	1	PC	DSBC-32-60-PPSA-N3 Standard cyl.	96.87	96.87	26.08.2014
543861	2	PC	SME-8M-DS-24V-K-0,3-M8D Prox. sensor	22.20	44.40	26.08.2014
547497	1	PC	VMPAF-AP-2-1-EMM-2 Sub-base	52.38	52.38	27.08.2014

Warning: Product to be discontinued, only available as series product during the year 2019. Do not use for new designs. Alternatives on request.

Phase-out Alternative product no alternative System change to MPA-S, MPA-L and VTSA

Total 193.65 GBP

La cesta de la compra ofrece muchas funciones que le simplificarán el trabajo. Así se representa la información esquematizada de la cesta de la compra:

- Número de artículo y cantidad
- Denominación del producto
- Precio, **nuevo: plazo de entrega también sin iniciar sesión**
- Notas importantes acerca del producto directamente en la correspondiente posición
- Información avanzada acerca de los productos que ya no se encuentran disponibles

Ventajas:

- No tendrá que esperar a la oferta, tendrá acceso directo a los precios y a la disponibilidad.
- Información a tiempo para los productos descatalogados.

Asistencia técnica de software – Fase del proceso: pedido en la tienda online

Terminar

Página inicial



Order Tracking

Your purchase ref. Order date between 21.07.2014

Festo Doc. No. and 20.08.2014

Part No. Document Type Sales Order

Your part no. Status all

List of your Orders View 10 30 50 All

Your purchase ref. ▾	Originator ▾	Order date ▾	Festo Order no.	Delivery Status ▾	Document	Repeat Order
29581		18.08.2014	2080302370	Full		
47-200169		13.08.2014	2080301758	Open		
Lockwell Electrical Distributors Unit 3&4 Hornchurch Close CV1 2QZ Cheylesmore, Coventry						

Item No.	Part No.	Type Article designation	Your part no.	Quantity	Date	Shipment no.	Invoice	Pos	
				Ordered	Ordered for				
				Confirmed	Confirmed for				
				Despatched	Despatched at				
10	574333	SMT-8M-A Prox. sensor	SMT-8M-A-PS-24V-E-0.5-OE	10	18.08.2014	1756263818			
				10	21.08.2014				
				10					
190255		08.08.2014	2080300993	Full					

Status 20.08.2014 « 1 2 »

Las funciones especiales que le ofrecemos son:

- Importación de listas de piezas para usar directamente los datos de su propio sistema
- Seguimiento de todos los pedidos, también los efectuados por fax o por teléfono
- Descarga de toda la documentación

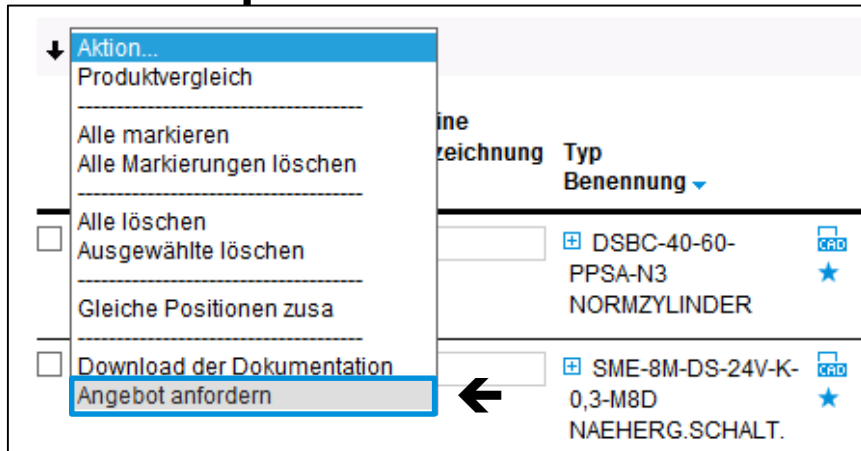
Ventajas:

- Se evitan errores de escritura y posibles pedidos erróneos al importar las listas de piezas.
- Posibilidad de examinar de forma rápida y sencilla el estado de los productos para gestionar los proyectos de una forma idónea.
- Todos los documentos se obtienen con una descarga + selección de idioma.



Nueva función: crear ofertas vinculantes directamente en la cesta de la compra

Terminar
Página inicial



La nueva función le permite generar una oferta directamente en la tienda online para todos los productos (de momento, disponible únicamente en Alemania. Se incorporarán más países).

The screenshot shows a form titled 'Angebot anfordern' with the following fields:

- Kontakt:**
 - Anrede: Herr
 - Vorname: First Name
 - Name: Last Name
- Ihre Anfragenummer:** 123456 Mustermann
- Angebotsversand:** E-Mail: Max.Mustermann@MM.de

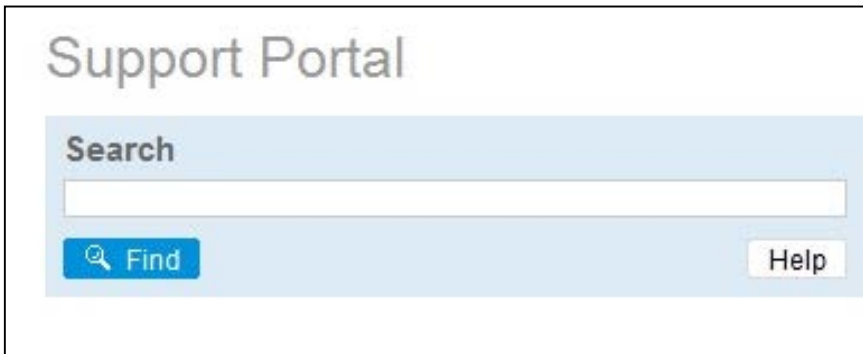
Buttons: Anfordern, Abbrechen

Ventajas:

- Configurar ofertas de manera rápida y sencilla.
- Transmitir ofertas de manera sencilla, por correo electrónico o a la cuenta de usuario creada por usted.

**ASISTENCIA TÉCNICA DE SOFTWARE —
FASE DEL PROCESO: PUESTA EN FUNCIONAMIENTO
Y SERVICIO POSVENTA**

Asistencia técnica de software — Fase del proceso: Puesta en funcionamiento y servicio posventa

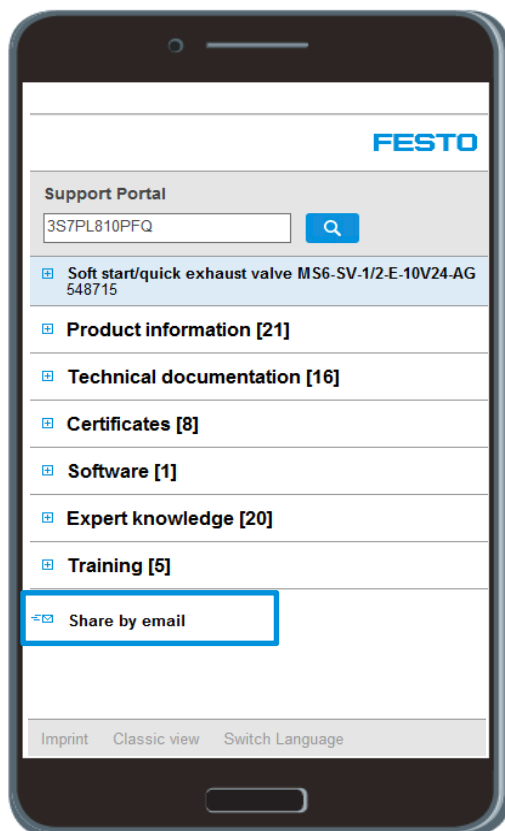
[Terminar](#)
[Página inicial](#)


En el programa de asistencia técnica encontrará toda la información sobre los productos de un vistazo, a lo largo de toda la vida útil de los mismos:

- Documentación de productos
- Documentación para el usuario
- Software de ingeniería
- Firmware y controladores
- Conocimientos avanzados
- Datos CAD
- Datos acerca de productos descatalogados y notas acerca de productos alternativos
- ...

Nueva función: reenviar información en el portal de asistencia técnica móvil

Portal de asistencia técnica móvil



La nueva función permite reenviar directamente la información sobre productos al teléfono móvil de otras personas.

De este modo, por ejemplo, su personal de servicio puede remitir directamente al comprador la información necesaria escaneando la matriz de datos del Product Key en el producto o introduciendo el Product Key en el portal de asistencia técnica móvil.

(Se precisa una aplicación de escaneo para un código de matriz de datos)

Ventajas:

- Identificación del producto sencilla y sin errores
- Tiempos de parada menores gracias a la transmisión más rápida de la información necesaria.

Asistencia técnica de software — Fase del proceso: Puesta en funcionamiento y servicio posventa

Terminar

Página inicial



Festo pone a su disposición una amplia asistencia técnica de software para la puesta en funcionamiento y la programación

- Software de puesta en funcionamiento y parametrización
- Módulos funcionales para sistemas de mando de diferentes fabricantes
- Extensas bibliotecas CODESYS para la integración de los productos Festo
- Software de diagnóstico y Condition Monitoring
- El portal de asistencia técnica



Ventajas:

- Programación y puesta en funcionamiento rápida y sencilla.
- Tiempo reducido de parada de la máquina gracias al software de diagnóstico y Condition Monitoring.

Asistencia técnica de software — Fase del proceso: Puesta en funcionamiento y servicio posventa

Festo Configuration Tool

Terminar

Página inicial



Un ejemplo de parametrización y puesta en funcionamiento de sistemas de ejes sencillas y cómodas: Festo Configuration Tool

Ventajas:

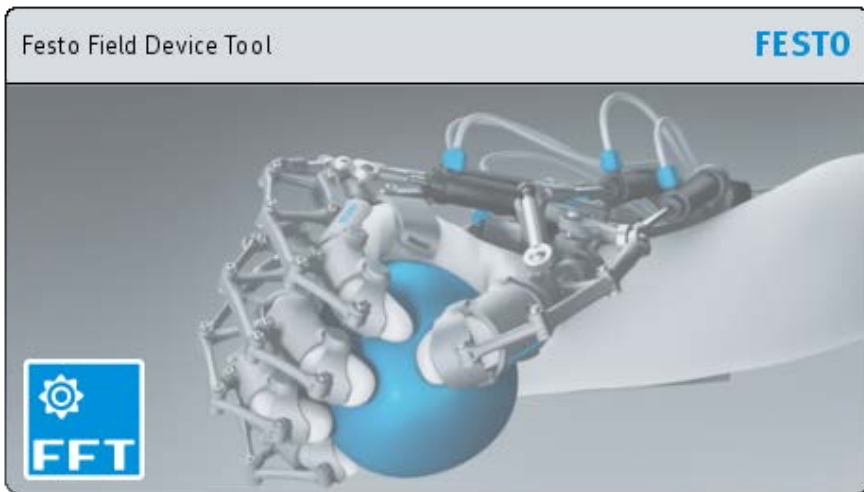
- Práctica configuración offline y online.
- Puesta en funcionamiento segura mediante la definición de valores estándar para las posiciones finales, el desplazamiento de referencia y los valores para una máxima aceleración y velocidad de desplazamiento.
- Introducción de parámetros con apoyo gráfico.
- Gestionar y archivar todos los actuadores de un proyecto.

Asistencia técnica de software — Fase del proceso: Puesta en funcionamiento y servicio posventa

Terminar

Página inicial

Festo Field Device Tool



Herramienta para la puesta en funcionamiento y servicio a un nivel superior para Ethernet y equipos de automatización basados en bus de campo de Festo.

Ventajas:

- Puesta en funcionamiento rápida y simplificada + mantenimiento, por ejemplo, mediante la actualización del firmware de forma paralela en varios equipos.
- Funciones implementadas para la parametrización, configuración y la actualización de los equipos de automatización de Festo.

Asistencia técnica de software — Fase del proceso: Puesta en funcionamiento y servicio posventa

[Terminar](#)
[Página inicial](#)

Catálogo de repuestos

Spare Part Catalogue

Search spare parts for... [Advanced Search](#)

DNC-125-100-PPV-A
163501 R408
pmax. 12 bar

Part number
Series number (optional)

[Search](#)

Search result Show 10

Part no.	Type	Article designation	Product series	from ... to ...	?

Consulte el catálogo de repuestos en la pestaña de asistencia técnica, en “Puesta en funcionamiento y posventa”

Support / Downloads [Login](#) [Basket \(0\)](#) [Register](#)

[Highlights](#) [Products](#) [Industries](#) [Services](#) [Support](#) [Training](#) [About Festo](#)

1. Compruebe los repuestos que pueden usarse en la aplicación.
2. Guarde secciones de los dibujos y listas de piezas como archivos PDF o imprímalas directamente.
3. Seleccione los repuestos adecuados online a través del catálogo de repuestos y realice cómodamente los pedidos en la tienda online

Ventajas:

- Muchos productos de Festo pueden repararse de forma económica.
- Se pueden obtener directamente las secciones de los dibujos y listas de piezas, sin necesidad de realizar búsquedas por separado.