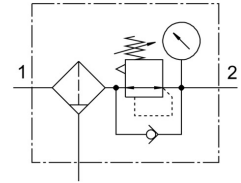


# Szűrő-nyomásszabályozó szelep MS4-LFR-1/4-D7-CRM-AS

Cikkszám: 529152

FESTO



## Adatlap

| Jellemző                              | Érték  |
|---------------------------------------|--|
| Méret                                 | 4  |
| Sorozat                               | MS   |
| Aktuátor biztosítás                   | Forgatógomb rögzítéssel tartozékokkal zárható                                  |
| Beépítési helyzet                     | függőleges +/- 5 °   |
| Szűrőfinomság                         | 5 l $\mu$ m  |
| Kondenzátum leeresztő                 | Kézzel forgatható  |
| Szerkezeti felépítés                  | Szűrőszabályzó manométerrel  |
| Max. kondenzátummennyiség             | 19 ml  |
| Szabályozó funkció                    | Állandó kimeneti nyomás szekunder légtelenítéssel visszaáramlási magatartással |
| Tartályvédelem                        | Műanyag védőkosár  |
| Jelkép                                | 00991589   |
| Nyomáskijelző                         | manométerrel   |
| Üzemi nyomás                          | 0.08 MPa ... 1.4 MPa   |
| Üzemi nyomás                          | 0.8 bar ... 14 bar   |
| Nyomásszabályozó-tartomány            | 0.5 bar ... 12 bar   |
| Max. nyomáshiszterézis                | 0.25 bar   |
| Normál névleges átfolyás              | 1200 l/min   |
| Üzemi közeg                           | Sűrített levegő ISO 8573-1:2010 [-:4:-] szerint<br>Inert gázok                 |
| KBK korrózióállósági osztály          | 2 - mérsékelt korróziós igénybevétel   |
| LABS konformitás                      | VDMA24364-B1/B2-L  |
| Csapágyhőmérséklet                    | -10 °C ... 60 °C   |
| Élelmiszerekkel használható           | Lásd a bővebb anyaginformációt   |
| Levegőtisztasági osztály a kimenetnél | Sűrített levegő ISO 8573-1: 2010 [6:4:4] szerint                               |
| Közeghőmérséklet                      | -10 °C ... 60 °C   |
| Környezeti hőmérséklet                | -10 °C ... 60 °C   |
| Terméksúly                            | 275 g  |
| Rögzítés módja                        | választhatóan:<br>Előlap rögzítés<br>Vezetékbeszerelés<br>tartozékkal          |
| 1. pneumatikus csatlakozás            | G1/4   |
| 2. pneumatikus csatlakozó             | G1/4   |
| Alapanyaggal kapcsolatos megjegyzések | RoHS-kompatibilis  |

| Jellemző                 | Érték                 |
|--------------------------|-----------------------|
| Csatlakozólap alapanyaga | Alumínium présöntvény |
| Kezelőpanel alapanyaga   | PA<br>POM             |
| Tömítések alapanyaga     | NBR                   |
| Szűrő alapanyaga         | PE                    |
| Ház alapanyaga           | Alumínium présöntvény |
| Membrán alapanyaga       | NBR                   |
| Tartály alapanyaga       | PC                    |
| Terelő tányér alapanyaga | POM                   |