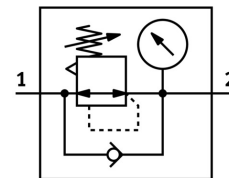


Nyomákszabályozó szelep

MS4-LR-1/4-D7-AS

Cikkszám: 529419

FESTO



 General operating condition

Adatlap

Jellemző	Érték
Méret	4
Sorozat	MS
Aktuátor biztosítás	Forgatógomb rögzítéssel tartozékokkal zárható
Beépítési helyzet	tetszés szerint
Szerkezeti felépítés	közvetlen vezérlésű membrános szabályozószelep
Szabályozó funkció	Állandó kimeneti nyomás szekunder légtelenítéssel visszaáramlási magatartással
Jelkép	00991558
Nyomáskijelző	manométerrel
Üzemi nyomás	0.08 MPa ... 1.4 MPa
Üzemi nyomás	0.8 bar ... 14 bar
Nyomákszabályozó-tartomány	0.5 bar ... 12 bar
Max. nyomáshiszterézis	0.025 MPa
Max. nyomáshiszterézis	0.25 bar
Max. nyomáshiszterézis	3.625 psi
Normál névleges térfogatáram (DIN 1343 szerint normalizálva)	1700 l/min
Üzemi közeg	Sűrített levegő ISO 8573-1:2010 [7:4:4] szerint Inert gázok
Tudnivaló az üzemi/vezérlőközegéről	Olajozott üzem lehetséges (további üzemeltetéshez szükséges)
KBK korrózióállósági osztály	2 - mérsékelt korróziós igénybevétel
LABS konformitás	VDMA24364-B1/B2-L
Csapágyhőmérséklet	-10 °C ... 60 °C
Élelmiszerekkel használható	Lásd a bővebb anyaginformációt
Közeghőmérséklet	-10 °C ... 60 °C
Környezeti hőmérséklet	-10 °C ... 60 °C
Terméksúly	225 g
Rögzítés módja	választhatóan: Előlap rögzítés Vezetékbeszerelés tartozékkal
1. pneumatikus csatlakozás	G1/4
2. pneumatikus csatlakozó	G1/4
Alapanyaggal kapcsolatos megjegyzések	RoHS-kompatibilis
Csatlakozólap alapanyaga	Alumínium présöntvény

Jellemző	Érték
Kezelőpanel alapanyaga	PA POM
Tömítések alapanyaga	NBR
Ház alapanyaga	Alumínium présöntvény
Membrán alapanyaga	NBR