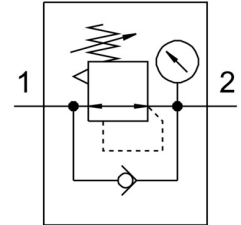


Nyomásszabályozó szelep MS6-LR-1/2-D5-AS

Cikkszám: 529989

FESTO



Adatlap

Jellemző	Érték
Méret	6
Sorozat	MS
Aktuátor biztosítás	Forgatógomb rögzítéssel tartozékokkal zárható
Beépítési helyzet	tetszés szerint
Szerkezeti felépítés	Nyomásszabályozó szelep manométerrel
Szabályozó funkció	Állandó kimeneti nyomás előnyomás-kompenzációval szekunder légtelenítéssel
Jelkép	00991558
Nyomáskijelző	manométerrel
Üzemi nyomás	0.8 bar ... 20 bar
Nyomásszabályozó-tartomány	0.3 bar ... 4 bar
Max. nyomáshiszterézis	0.25 bar
Normál névleges átfolyás	7500 l/min
Üzemi közeg	Sűrített levegő ISO 8573-1:2010 [7:4:4] szerint Inert gázok
Tudnivaló az üzemi/vezérlőközegről	Olajozott üzem lehetséges (további üzemeltetéshez szükséges)
KBK korrózióállósági osztály	2 - mérsékelt korróziós igénybevétel
LABS konformitás	VDMA24364-B1/B2-L
Csapágyhőmérséklet	-10 °C ... 60 °C
Élelmiszerekkel használható	Lásd a bővebb anyaginformációt
Közeghőmérséklet	-10 °C ... 60 °C
Környezeti hőmérséklet	-10 °C ... 60 °C
Terméksúly	730 g
Rögzítés módja	választhatóan: Előlap rögzítés Vezetékbeszerelés tartozékkal
1. pneumatikus csatlakozás	G1/2
2. pneumatikus csatlakozó	G1/2
Alapanyaggal kapcsolatos megjegyzések	RoHS-kompatibilis
Kezelőpanel alapanyaga	PA POM
Tömítések alapanyaga	NBR
Ház alapanyaga	Alumínium présöntvény

Jellemző	Érték
Membrán alapanyaga	NBR
Terelő tányér alapanyaga	POM