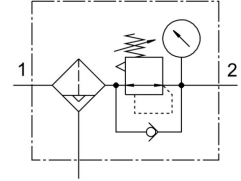


# Szűrő-nyomásszabályozó szelep MS6-LFR-1/2-D7-CUV-AS

Cikkszám: 530340

FESTO



General operating condition

## Adatlap

Jellemző	Érték
Méret	6
Sorozat	MS
Aktuátor biztosítás	Forgatógomb rögzítéssel tartozékokkal zárható
Beépítési helyzet	függőleges +/- 5 °
Szűrőfinomság	5 l $\mu$ m
Kondenzátum leeresztő	teljesen automatikus
Szerkezeti felépítés	Szűrőszabályzó manométerrel
Max. kondenzátummennyiség	38 ml
Szabályozó funkció	Állandó kimeneti nyomás szekunder légtelenítéssel
Tartályvédelem	beépítve fém csészeként
Jelkép	00991587
Nyomáskijelző	manométerrel
Üzemi nyomás	0.2 MPa ... 1.2 MPa
Üzemi nyomás	2 bar ... 12 bar
Nyomásszabályozó-tartomány	0.5 bar ... 12 bar
Max. nyomáshiszterézis	0.025 MPa
Max. nyomáshiszterézis	0.25 bar
Max. nyomáshiszterézis	3.625 psi
Normál névleges átfolyás	4000 l/min
Üzemi közeg	Sűrített levegő ISO 8573-1:2010 [7:4:-] szerint Inert gázok
KBK korrózióállósági osztály	2 - mérsékelt korróziós igénybevétel
LABS konformitás	VDMA24364-B1/B2-L
Csapághőmérséklet	-10 °C ... 60 °C
Élelmiszerekkel használható	Lásd a bővebb anyaginformációt
Levegőtisztasági osztály a kimenetnél	Sűrített levegő ISO 8573-1: 2010 [6:4:4] szerint
Közeghőmérséklet	-10 °C ... 60 °C
Környezeti hőmérséklet	-10 °C ... 60 °C
Terméksúly	1087 g
Rögzítés módja	választhatóan: Előlapi rögzítés Vezetékbeszerelés tartozékkal
1. pneumatikus csatlakozás	G1/2

Jellemző	Érték
2. pneumatikus csatlakozó	G1/2
Alapanyaggal kapcsolatos megjegyzések	RoHS-kompatibilis
Kezelőpanel alapanyaga	PA POM
Tömítések alapanyaga	NBR
Szűrő alapanyaga	PE
Ház alapanyaga	Alumínium présöntvény
Membrán alapanyaga	NBR
Tartály alapanyaga	Kovácsolt alumínium ötvözet
Terelő tányér alapanyaga	POM