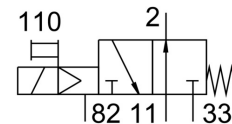
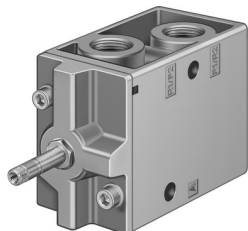


Mágnesszelep

MOFH-3-1/2

Cikkszám: 7884

FESTO



Adatlap

| Jellemző | Érték |
|---------------------------------------|--|
| Szelepfunkció | 3/2 nyitva monostabil |
| Működtetés módja | elektromos |
| Szélesség | 52 mm |
| Normál névleges átfolyás | 3700 l/min |
| Pneumatikus munkacsatlakozás | G1/2 |
| Üzemi feszültség | mágnesstekercs, külön rendelendő |
| Üzemi nyomás | 0.15 MPa ... 0.8 MPa |
| Üzemi nyomás | 1.5 bar ... 8 bar |
| Szerkezeti felépítés | Tányér-ülék |
| Visszaállítás módja | mechanikus rugó |
| Engedély | c UL us - Recognized (OL) |
| Védettség | IP65 |
| Névleges szélesség | 14 mm |
| Raszterméret | 69 mm |
| Távozó levegő funkció | fojtható |
| Tömítés elve | lágý |
| Beépítési helyzet | tetszés szerint |
| Kézi segédműködtetés | reteszelő |
| Vezérlés módja | elővezérelt |
| Áramlásirány | nem reverzibilis |
| Jelkép | 00995429 |
| Átfedés | negatív átfedés |
| b érték | 0.3 |
| Kikapcsolási idő | 90 ms |
| Bekapcsolási idő | 18 ms |
| Max. pozitív tesztpulzus 0 jellel | 2200 Ís |
| Max. negatív tesztpulzus 1 jel esetén | 3700 Ís |
| Tekercsparaméterek | Lásd mágnesstekercs, külön rendelendő |
| Üzemi közeg | Sűrített levegő ISO 8573-1:2010 [7:4:4] szerint |
| Tudnivaló az üzemi/vezérlőközegről | Olajozott üzem lehetséges (további üzemeltetéshez szükséges) |
| KBK korrózióállósági osztály | 1 - alacsony korrózióknak való kitétség |
| LABS konformitás | VDMA24364-B1/B2-L |
| Csapághőmérséklet | -20 °C ... 60 °C |
| Közeghőmérséklet | -10 °C ... 60 °C |
| Környezeti hőmérséklet | -5 °C ... 40 °C |
| Terméksúly | 1100 g |

| Jellemző | Érték |
|---------------------------------------|---|
| Elektromos csatlakozó | F-tekerccsen, külön rendelendő |
| Rögzítés módja | választhatóan: a csatlakozó lécen átmenő furattal |
| 82. vezérlőlevegő csatlakozó | M5 |
| 1. pneumatikus csatlakozás | G1/2 |
| 11. pneumatikus csatlakozás | G1/2 |
| 2. pneumatikus csatlakozó | G1/2 |
| 3. pneumatikus csatlakozás | G1/2 |
| 33. pneumatikus csatlakozó | G1/2 |
| Alapanyaggal kapcsolatos megjegyzések | RoHS-kompatibilis |
| Tömítések alapanyaga | NBR |
| Ház alapanyaga | Alumínium présöntvény |