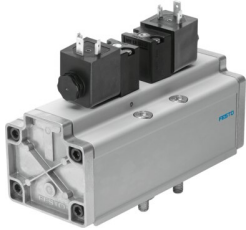


Elettrovalvola MDH-5/3G-3/4-D-4-24DC

Codice prodotto: 12459

FESTO



 [General operating condition](#)

Foglio dati

Caratteristica	Valore
Funzione valvola	5/3 centri chiusi
Tipo di azionamento	Elettrico
Larghezza	76 mm
Portata nominale normale (normalizzata secondo DIN 1343)	4800 l/min
porta di lavoro pneumatica	Sottobase grandezza 4 a norma ISO 5599-1 G3/4
Tensione d'esercizio	24 V DC
Pressione di lavoro	3 bar ... 16 bar
Design	Saracinesca a pistone
Tipo di reset	Molla meccanica
Grado di protezione	IP65
Dimensione nominale	18 mm
Dimensioni griglia	82 mm
Funzione aria di scarico	Con opzione di controllo del flusso
Principio di tenuta	Morbido
Posizione di montaggio	Opzionale
Conforme allo standard	ISO 5599-1
Azionatore manuale	Senza arresto
Codice ISO	456
Tipo di pilotaggio	Pilotato
Aria di pilotaggio	Interno
Direzione del flusso	Non reversibile
Simbolo	00991080
lap	Sovrapposizione positiva
Tempo di spegnimento	290 ms
Tempo di accensione	85 ms
Ciclo di lavoro	100%
Max. impulso di prova positivo con segnale 0	4300 µs
Max. impulso di prova negativo con 1 segnale	2100 µs
Caratteristiche dati bobina	24 V DC: 6,8 W 48 V AC: 50/60 Hz, potenza di prelievo 14,5 VA, potenza di mantenimento 9,9 VA
Fluido di lavoro	Aria compressa a norma ISO 8573-1:2010 [7:4:4]
Nota sul fluido di esercizio e di controllo	Possibilità di funzionamento lubrificato (in tal caso sarà sempre necessario un funzionamento lubrificato)
Conformità PWIS	VDMA24364-B1/B2-L
Temperatura del fluido	-10 °C ... 60 °C

Caratteristica	Valore
Suono del livello di pressione	85 dB(A)
Temperatura ambiente	-10 °C ... 50 °C
Peso prodotto	2600 g
Collegamento elettrico	Conforme DIN EN 175301-803
Tipo di montaggio	Su sottobase Tramite foro passante e vite
Scarico del servo pilotaggio 82	M5
Scarico servopilotaggio 84	M5
Collegamento pneumatico, porta 1	Sottobase dimensione 4 secondo ISO 5599-1
Collegamento pneumatico, porta 2	Sottobase dimensione 4 secondo ISO 5599-1
Collegamento pneumatico, porta 3	Sottobase dimensione 4 secondo ISO 5599-1
Collegamento pneumatico, porta 4	Dimensione della sottobase 4 secondo ISO 5599-1
Collegamento pneumatico, attacco 5	Dimensione della sottobase 4 secondo ISO 5599-1
Nota sui materiali	Conforme alla direttiva EU 2002/95 (RoHS)
Materiale guarnizioni	NBR
Materiale corpo	Alluminio