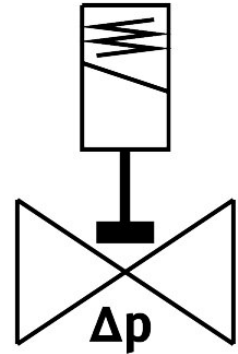


Elettrovalvola VZWP-L-M22C-N12-130-1P4-40

Codice prodotto: 1489972

FESTO



 General operating condition

Foglio dati

Caratteristica	Valore
Design	Valvola a otturatore con pistone prepilato
Tipo di azionamento	Elettrico
Principio di tenuta	Morbido
Posizione di montaggio	Bobina in alto (preferibile)
Tipo di montaggio	Installazione in linea
Conessioni della valvola di processo	1/2 NPT
Collegamento elettrico	Connettori maschio Secondo EN 175301-803 Progettazione quadrata
Dimensione nominale	13 mm
Funzione valvola	2/2 vie, chiusa, monostabile
Azionatore manuale	Nessuno
Direzione del flusso	Non reversibile
Fluido	Aria compressa a norma ISO 8573-1:2010 [7:4:4] Gas inerti Fluidi neutri Altri fluidi su richiesta
Pressione nominale PN	40
Differenza di pressione	0.05 MPa
Differenza di pressione	0.5 bar
Differenza di pressione	7.25 psi
Caratteristiche dati bobina	24 V DC: 6,8 W
Classe isolante elettrico	H
Fluttuazioni ammesse per la tensione di alimentazione	+/- 10 %
Ciclo di lavoro	100%
Tipo di pilotaggio	Pilotato
Simbolo	00992974
Pressione fluido	0.05 MPa ... 4 MPa
Pressione fluido	0.5 bar ... 40 bar
Media pressione	7.25 psi ... 580 psi
Viscosità max.	22 mm ² /s

Caratteristica	Valore
Temperatura del fluido	-10 °C ... 80 °C
Temperatura ambiente	-10 °C ... 35 °C
Tasso di perdita secondo EN 12266-1	A
Portata Kv	2.5 m³/h
Portata nominale normale (normalizzata secondo DIN 1343)	2650 l/min
Tempo di accensione	100 ms
Tempo di spegnimento	250 ms
Nota sui materiali	Conforme alla direttiva EU 2002/95 (RoHS)
Conformità PWIS	VDMA24364 zona III
Materiale corpo	Ottone pressofuso
Codice corpo	CW617N
Materiale guarnizioni	NBR
Materiale viti	Acciaio inossidabile ad alta lega
Numero materiale vite	1.4301
Peso prodotto	550 g
Grado di protezione	IP65
Classe di resistenza alla corrosione CRC	1 - Bassa corrosione o sollecitazione