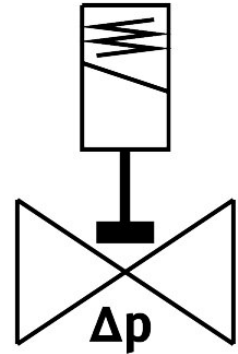


# Elettrovalvola

## VZWP-L-M22C-N38-130-2AP4-40

Codice prodotto: 1489981

FESTO



 General operating condition

## Foglio dati

| Caratteristica  | Valore   |
|---|--|
| Design  | Valvola a otturatore con pistone prepilato   |
| Tipo di azionamento                                   | Elettrico  |
| Principio di tenuta                                   | Morbido  |
| Posizione di montaggio                                | Bobina in alto (preferibile)   |
| Tipo di montaggio                                     | Installazione in linea   |
| Conessioni della valvola di processo                  | 3/8 NPT  |
| Collegamento elettrico                                | Connettori maschio<br>Secondo EN 175301-803<br>Progettazione quadrata                                      |
| Dimensione nominale                                   | 13 mm  |
| Funzione valvola                                      | 2/2 vie, chiusa, monostabile   |
| Azionatore manuale                                    | Nessuno  |
| Direzione del flusso                                  | Non reversibile  |
| Fluido  | Aria compressa a norma ISO 8573-1:2010 [7:4:4]<br>Gas inerti<br>Fluidi neutri<br>Altri fluidi su richiesta |
| Pressione nominale PN                                 | 40   |
| Differenza di pressione                               | 0.05 MPa   |
| Differenza di pressione                               | 0.5 bar  |
| Differenza di pressione                               | 7.25 psi   |
| Caratteristiche dati bobina                           | 110 V AC: 50/60 Hz, potenza di commutazione 10,5 VA, potenza di tenuta 8,0 VA                              |
| Classe isolante elettrico                             | H  |
| Fluttuazioni ammesse per la tensione di alimentazione | +/- 10 %   |
| Ciclo di lavoro                                       | 100%   |
| Tipo di pilotaggio                                    | Pilotato   |
| Simbolo   | 00992974   |
| Pressione fluido                                      | 0.05 MPa ... 4 MPa   |
| Pressione fluido                                      | 0.5 bar ... 40 bar   |
| Media pressione                                       | 7.25 psi ... 580 psi   |

| <b>Caratteristica</b>                                    | <b>Valore</b>   |
|--|---|
| Viscosità max.   | 22 mm <sup>2</sup> /s   |
| Temperatura del fluido                                   | -10 °C ... 80 °C  |
| Temperatura ambiente                                     | -10 °C ... 35 °C  |
| Tasso di perdita secondo EN 12266-1                      | A   |
| Portata Kv   | 2 m <sup>3</sup> /h   |
| Portata nominale normale (normalizzata secondo DIN 1343) | 2100 l/min  |
| Tempo di accensione                                      | 100 ms  |
| Tempo di spegnimento                                     | 250 ms  |
| Nota sui materiali                                       | Conforme alla direttiva EU 2002/95 (RoHS)                               |
| Conformità PWIS  | VDMA24364 zona III  |
| Materiale corpo  | Ottone pressofuso   |
| Codice corpo   | CW617N  |
| Materiale guarnizioni                                    | NBR   |
| Materiale viti   | Acciaio inossidabile ad alta lega                                       |
| Numero materiale vite                                    | 1.4301  |
| Peso prodotto  | 575 g   |
| Marchio CE (vedere dichiarazione di conformità)          | Conforme Direttiva bassa tensione UE                                    |
| Marchio CE (vedere dichiarazione di conformità)          | Secondo i regolamenti del Regno Unito per le apparecchiature elettriche |
| Grado di protezione                                      | IP65  |
| Classe di resistenza alla corrosione CRC                 | 1 - Bassa corrosione o sollecitazione                                   |