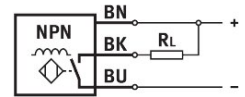
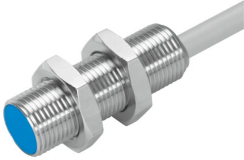


Sensore di finecorsa SIEH-M12B-NS-K-L

Codice prodotto: 150448

FESTO



 [General operating condition](#)

Foglio dati

Caratteristica	Valore
Conforme allo standard	EN 60947-5-2
Simbolo	00991704
Approvazione	C-Tick Omologazione c UL us (OL)
Marchio CE (vedere dichiarazione di conformità)	Conforme Direttiva EMC Conforme alla direttiva EU RoHS
Marchio CE (vedere dichiarazione di conformità)	secondo le norme RoHS del Regno Unito (UK-R)
Distanza nominale operativa	4 mm
Distanza operativa assicurata	3.24 mm
Fattori di riduzione	Alluminio = 0,4 Acciaio inossidabile St 18/8 = 0,8 Rame = 0,4 Ottone = 0,5 Acciaio St 37 = 1,0
Temperatura ambiente	-25 °C ... 70 °C
Precisione di ripetizione a condizioni costanti	0,2 mm
Uscita di commutazione	NPN
Funzione elemento di commutazione	Contatto N/A
Isteresi	≤0.36 mm
Frequenza massima di commutazione	2500 Hz
Max. corrente di uscita	200 mA
Caduta di tensione	≤2 V
Circuito induttivo di protezione	Integrato
Corrente nominale di corto circuito	Pulsato
Intervallo di tensione d'esercizio DC	10 V ... 30 V
Ondulazione residua	± 10%
Corrente di alimentazione a vuoto	≤10 mA
Protezione da inversione di polarità	Per tutti i collegamenti elettrici
Collegamento elettrico ingresso 1, tipo di collegamento	Cavo
Collegamento elettrico 1, connettore	Estremità aperta
Collegamento elettrico 1, numero di poli	3
Lunghezza del cavo	2.5 m
Materiale della guaina del cavo	TPE-U(PUR)
Dimensione	M12
Tipo di montaggio	Tramite controdado
Tipo di montaggio	Allineato
Peso prodotto	110 g

Caratteristica	Valore
Materiale corpo	PBTP Ottone nichelato
Indicazione dello stato di commutazione	LED giallo
Temperatura ambiente con cavo mobile	-5 °C ... 70 °C
Grado di protezione	IP65 IP67
Classe di resistenza alla corrosione CRC	2 - Moderata sollecitazione da corrosione
Conformità PWIS	VDMA24364-B2-L
Informazioni supplementari per la selezione del sensore	con distanza di commutazione elevata
Uscita elettrica	NPN
Selezione del tipo di sensore	Standard