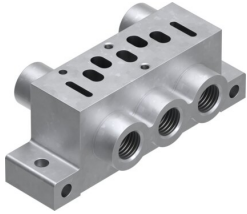


Sottobase singola NAS-1/4-01-VDMA

Codice prodotto: 161109

FESTO



 [General operating condition](#)

Foglio dati

Caratteristica	Valore
Basato su standard	ISO 15407-1
Fluido di lavoro	Aria compressa a norma ISO 8573-1:2010 [7:4:4]
Nota sul fluido di esercizio e di controllo	Possibilità di funzionamento lubrificato (in tal caso sarà sempre necessario un funzionamento lubrificato)
Conformità PWIS	VDMA24364-B1/B2-L
Peso prodotto	160 g
Tipo di montaggio	Con foro passante
Attacco del servopilotaggio 12/14	G1/8
Collegamento pneumatico, porta 1	G1/4
Collegamento pneumatico, porta 2	G1/4
Collegamento pneumatico, porta 3	G1/4
Collegamento pneumatico, porta 4	G1/4
Collegamento pneumatico, attacco 5	G1/4
Materiale sottobase	Alluminio pressofuso