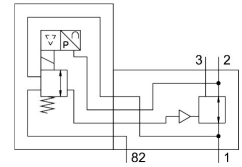
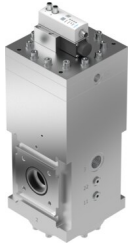


# Regolatore di pressione ad azionamento elettrico PREL-186-HP3-A4-A-40CFX-1

FESTO

Codice prodotto: 1709213



General operating condition

## Foglio dati

| Caratteristica                                  | Valore  |
|---|---|
| Dimensione                                      | 186   |
| Dimensione nominale DN                          | 45  |
| Serie   | L   |
| Posizione di montaggio                          | Verticale   |
| Tipo di azionamento                             | Elettrico   |
| Design  | Valvola riduttrice della pressione regolabile elettricamente  |
| Funzione del controllore                        | Costante di pressione in uscita<br>Tramite compensazione della pressione primaria<br>Con scarico secondario |
| Simbolo   | 00995417  |
| Pressione d'esercizio                           | 0 MPa ... 5 MPa   |
| Pressione di lavoro                             | 0 bar ... 50 bar  |
| Intervallo di regolazione di pressione          | 0.4 bar ... 40 bar  |
| Isteresi di pressione max.                      | 0.806 bar   |
| Tensione nominale d'esercizio DC                | 24 V  |
| Range del segnale uscita analogica              | 4 - 20 mA   |
| range segnale ingresso analogico                | 4 - 20 mA   |
| Valori nominali/attuali                         | Tipo di corrente 4-20 mA  |
| Approvazione                                    | Certificato di collaudo di tipo attrezzature speciali   |
| Marchio CE (vedere dichiarazione di conformità) | In conformità con la Direttiva UE apparecchi a pressione  |
| Marchio CE (vedere dichiarazione di conformità) | secondo i regolamenti del Regno Unito per apparecchiature a pressione                                       |
| Fluido di lavoro                                | Aria compressa a norma ISO 8573-1:2010 [7:4:4]<br>Gas inerti  |
| Classe di resistenza alla corrosione CRC        | 2 - Moderata sollecitazione da corrosione   |
| Conformità PWIS                                 | VDMA24364 zona III  |
| Temperatura di stoccaggio                       | -10 °C ... 60 °C  |
| Adatto per l'uso con gli alimenti               | Vedere le informazioni avanzate sul materiale   |
| Temperatura del fluido                          | 5 °C ... 50 °C  |
| Temperatura ambiente                            | 5 °C ... 50 °C  |
| Collegamento elettrico, IN                      | Connettore maschio, M12, a 5 poli, codifica A   |
| Collegamento elettrico, OUT                     | Connettore maschio, M12, a 5 poli, codifica A   |
| Tipo di montaggio                               | Su unità di manutenzione<br>Con accessori   |
| Collegamento pneumatico, porta 1                | G1  |
| Collegamento pneumatico, porta 11               | G1/4  |
| Collegamento pneumatico, porta 2                | G1  |

| <b>Caratteristica</b>            | <b>Valore</b>                             |
|----------------------------------|---|
| Porta pneumatica 22              | G1/4                                      |
| Collegamento pneumatico, porta 3 | G1  |
| Porta pneumatica 82              | G1/2                                      |
| Nota sui materiali               | Conforme alla direttiva EU 2002/95 (RoHS) |
| Materiale sotto il coperchio     | Alluminio anodizzato                      |
| Materiale molla                  | Acciaio per molle                         |
| Materiale corpo                  | Alluminio anodizzato                      |