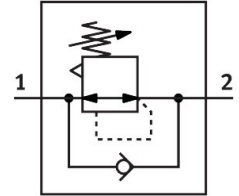


Valvola regolatore di pressione LR-3/4-D-7-O-DI-MAXI

Codice prodotto: 192363

FESTO



 General operating condition

Foglio dati

Caratteristica	Valore
Dimensione	Maxi
Serie	D
Blocco attuatore	Manopola con arresto
Posizione di montaggio	Opzionale
Design	Valvola di regolazione a membrana azionata direttamente
Funzione del controllore	Costante di pressione in uscita Tramite compensazione della pressione primaria Con scarico secondario Con funzione di ritorno
Simbolo	00991559
Manometro (Analogico) o indicazione della pressione (Digitale)	Preparato per G1/4
Pressione d'esercizio	0.1 MPa ... 1.6 MPa
Pressione di lavoro	1 bar ... 16 bar
Intervallo di regolazione di pressione	0.5 bar ... 7 bar
Isteresi di pressione max.	0.04 MPa
Isteresi di pressione max.	0.4 bar
Isteresi di pressione max.	5.8 psi
Portata nominale normale (normalizzata secondo DIN 1343)	8350 l/min
Fluido di lavoro	Aria compressa a norma ISO 8573-1:2010 [7:4:4] Gas inerti
Nota sul fluido di esercizio e di controllo	Possibilità di funzionamento lubrificato (in tal caso sarà sempre necessario un funzionamento lubrificato)
Classe di resistenza alla corrosione CRC	2 - Moderata sollecitazione da corrosione
Conformità PWIS	VDMA24364-B1/B2-L
Classe di purezza dell'aria in uscita	Aria compressa a norma ISO 8573-1:2010 [7:4:4] Gas inerti
Temperatura del fluido	-10 °C ... 60 °C
Temperatura ambiente	-10 °C ... 60 °C
Peso prodotto	1330 g
Tipo di montaggio	Con accessori
Collegamento pneumatico, porta 1	G3/4
Collegamento pneumatico, porta 2	G3/4
Nota sui materiali	Conforme alla direttiva EU 2002/95 (RoHS)
Materiale sottobase	Zinco pressofuso
Materiale guarnizioni	NBR

Caratteristica	Valore
Materiale corpo	Zinco pressofuso
Materiale membrana	NBR