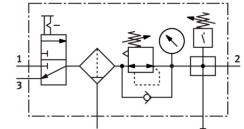


Unità di manutenzione LFR-1/2-D-DI-MAXI-KF

Codice prodotto: 192445

FESTO



General operating condition

Foglio dati

Caratteristica	Valore
Dimensione	Maxi
Serie	D
Blocco attuatore	Manopola con arresto
Posizione di montaggio	Verticale +/-5°
Grado di filtrazione	40 µm
Scarico della condensa	A rotazione manuale
Design	Modulo di derivazione Pressostato Valvola di inserimento Filtro-riduttore con manometro
Volume max della condensa	43 ml
Tazza di protezione	Tazza di protezione metallica
Simbolo	00991757
Manometro (Analogico) o indicazione della pressione (Digitale)	Con manometro
Pressione d'esercizio	0.1 MPa ... 1.6 MPa
Pressione di lavoro	1 bar ... 16 bar
Pressione d'esercizio	14.5 psi ... 232 psi
Intervallo di regolazione di pressione MPa	0.05 MPa ... 1.2 MPa
Intervallo di regolazione di pressione	0.5 bar ... 12 bar
Intervallo regolazione della pressione psi	7.25 psi ... 174 psi
Fluido di lavoro	Gas inerti
Classe di resistenza alla corrosione CRC	2 - Moderata sollecitazione da corrosione
Conformità PWIS	VDMA24364-B1/B2-L
Classe di purezza dell'aria in uscita	Aria compressa a norma ISO 8573-1:2010 [6:8:4] Gas inerti
Temperatura del fluido	-10 °C ... 60 °C
Temperatura ambiente	-10 °C ... 60 °C
Peso prodotto	3500 g
Tipo di montaggio	Con accessori
Collegamento pneumatico, porta 1	G1/2
Collegamento pneumatico, porta 2	G1/2
Materiale corpo	Zinco pressofuso
Materiale della tazza	PC