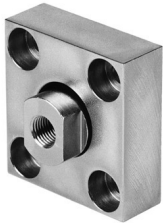


Piastra di accoppiamento KSG-M20X1,5

Codice prodotto: 32966

FESTO



 [General operating condition](#)

Foglio dati

Caratteristica	Valore
Dimensione	M20x1,5
Posizione di montaggio	Opzionale
Attacco filettato	Filetto femmina M20x1,5
Classe di resistenza alla corrosione CRC	1 - Bassa corrosione o sollecitazione
Conformità PWIS	VDMA24364-B2-L
Idoneità per la produzione di batterie agli ioni di litio	I metalli con una frazione massica di rame superiore all'1% non vengono utilizzati. Sono esclusi circuiti stampati, cavi, connettori a innesto elettrici e bobine.
Temperatura ambiente	-40 °C ... 150 °C
Peso prodotto	1143 g
Nota sui materiali	Conforme alla direttiva EU 2002/95 (RoHS)
Materiale del fissaggio	Acciaio Galvanizzato
Materiale pezzo filettato	Acciaio Galvanizzato